

altweg 15.
dornbirn



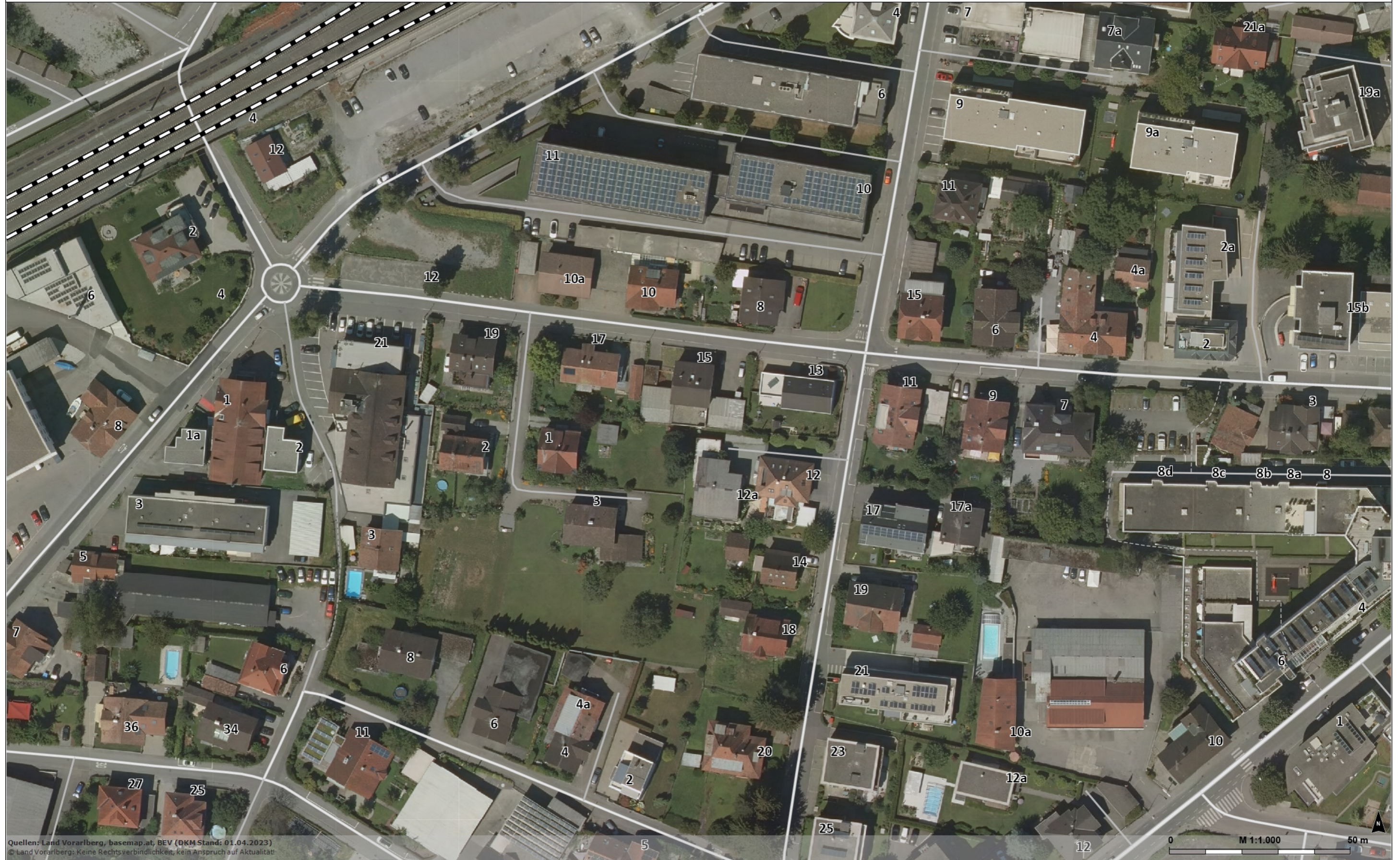
der geplante wohnkomplex in altweg 15 in dornbirn wird auf 3 geschosse mit wohneinheiten sowie eine tiefgarage im untergeschoss mit platz für 9 autos gebaut. holzstäbe erzeugen interessante schatten und trennen den empfangsbereich mit der kellerrampe im erdgeschoss.

im erdgeschoss befinden sich 3 wohnungen - eine studiowohnung und zwei wohnungen mit je 3 zimmern. jede wohnung hat unterschiedliche ausstattungen und bereiche, die sich gut für die individuellen bedürfnisse verschiedener personen eignen.

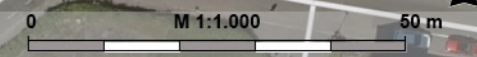
im ersten und zweiten stock befinden sich jeweils 5 wohnungen. zwei studio-appartements und 3 wohnungen mit je 2 zimmern. jede wohnung verfügt über einen offenen wohn-, ess- und küchenbereich, ein badezimmer und ein schlafzimmer sowie einen eigenen balkon.

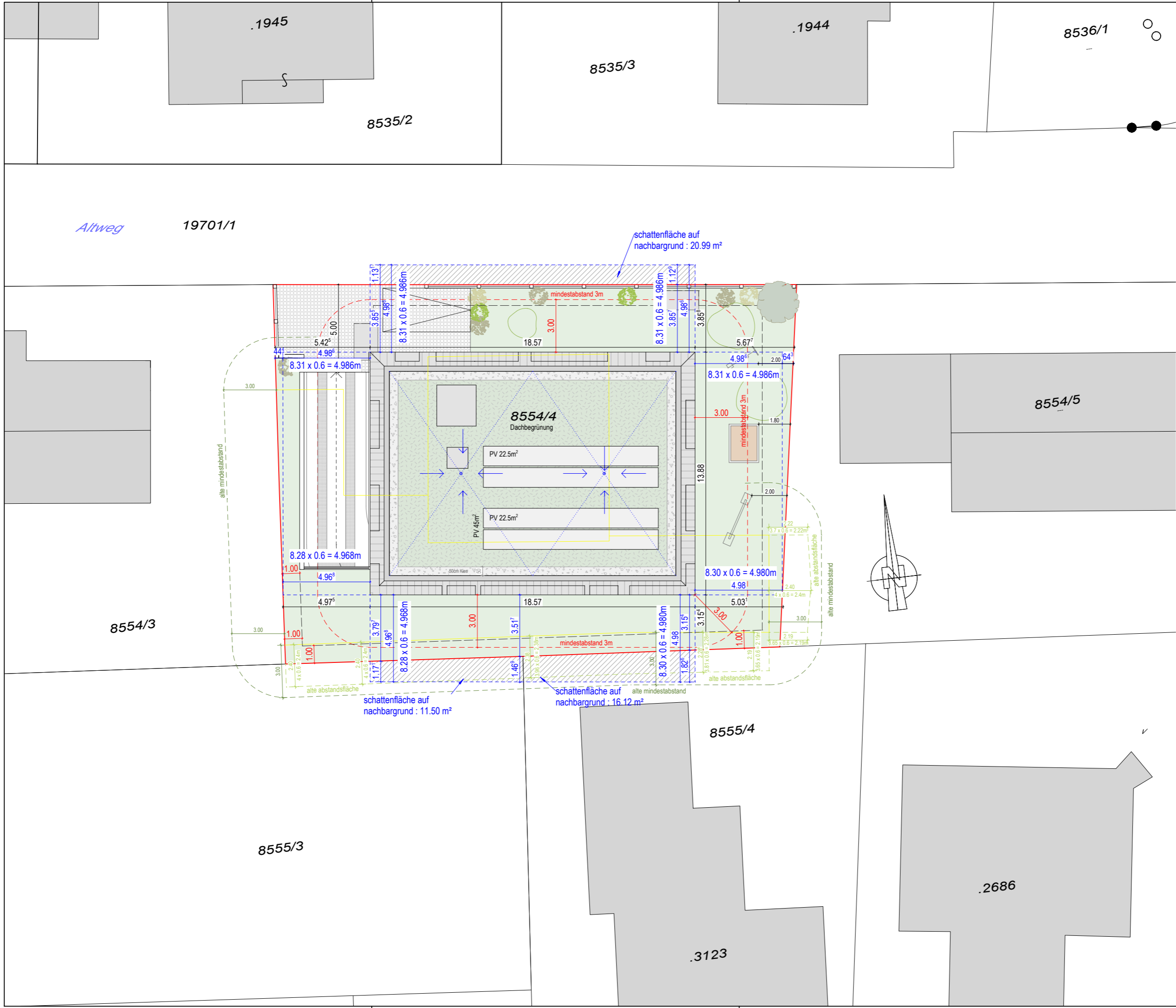
das dachgeschoss hat ein mansarddach mit gauben, fenstern und balkonen. die ersten 2 etagen werden mit einem einfachen hellbeigen putz versehen. das dach wird mit einer dunkelgrauen dacheindeckung gedeckt. die öffnungen und balkonausschnitte in der fassade werden mit einem dunklen holzrahmen akzentuiert.

top 1	= 28.24m ² - 1 zimmer
top 2	= 60.53m ² - 3 zimmer
top 3	= 44.80m ² - 3 zimmer
top 4	= 40.09m ² - 2 zimmer
top 5	= 31.51m ² - 2 zimmer
top 6	= 43.77m ² - 2 zimmer
top 7	= 28.21m ² - 1 zimmer
top 8	= 28.00m ² - 1 zimmer
top 9	= 36.64m ² - 2 zimmer
top 10	= 29.78m ² - 2 zimmer
top 11	= 40.12m ² - 2 zimmer
top 12	= 27.70m ² - 1 zimmer
top 13	= 27.50m ² - 1 zimmer



Quellen: Land Vorarlberg, basemap.at, BEV (DKM Stand: 01.04.2023)
 © Land Vorarlberg: Keine Rechtsverbindlichkeit, kein Anspruch auf Aktualität!





schattenfläche auf nachbargrund : 20.99 m²

schattenfläche auf nachbargrund : 11.50 m²

schattenfläche auf nachbargrund : 16.12 m²

verkaufsmappe

bauprojekt
condor objektbau gmbh
altweg 15
gst. nr. 8554/4
6850 dornbirn

planinhalt
lageplan /
abstandsflächenplan

plan-nr.: 02

massstab: 1:200

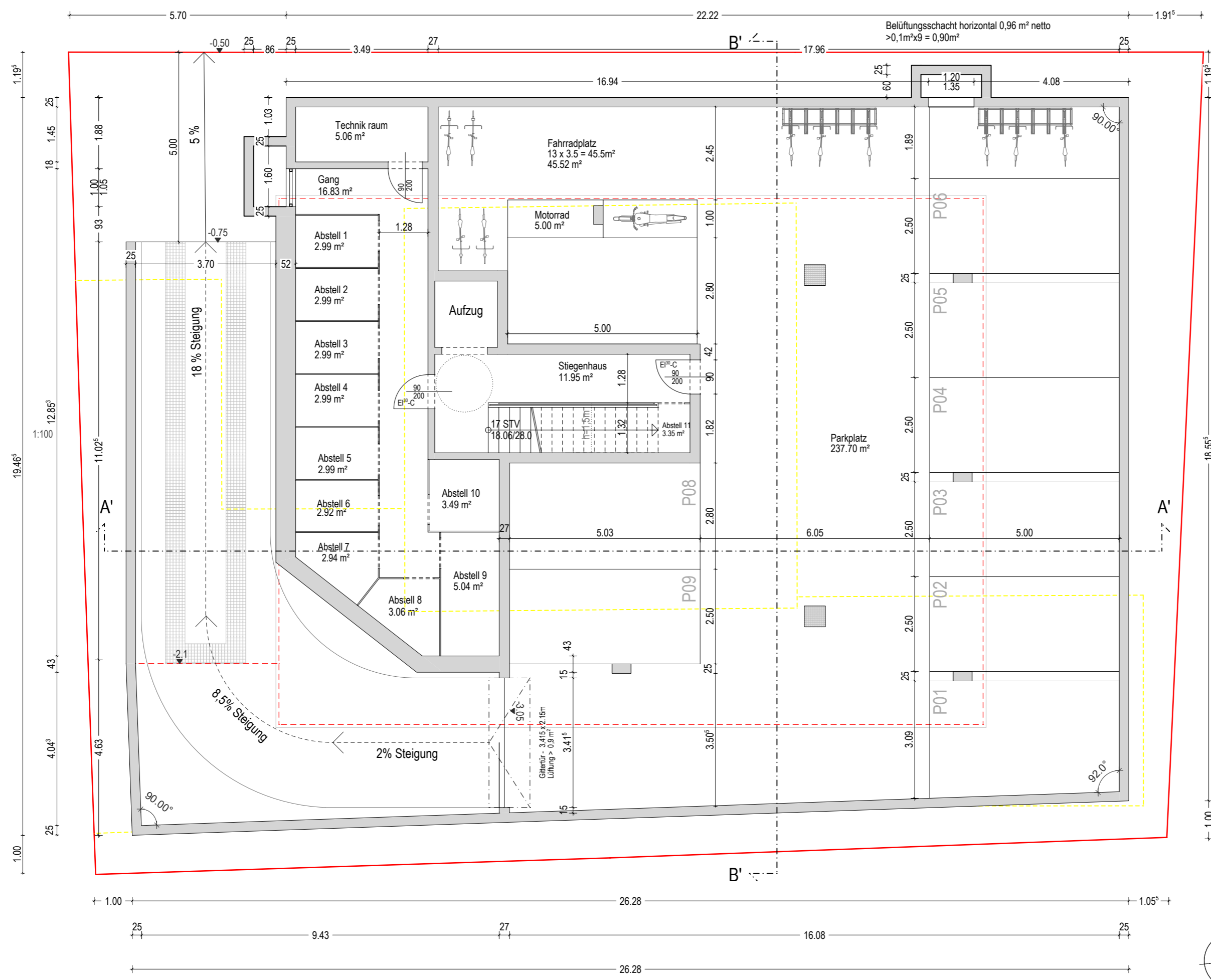
datum: 09.10.2023

planverfasser:

955°
peter winder gmbh
planung
bauleitung
gutachten

realschulstraße 6 / top 2
6850 dornbirn
tel +43 5572 / 931 807
jamilia@peterwinder.com

bearbeiter: js



verkaufsmappe

bauprojekt
 condor objektbau gmbh
 altweg 15
 gst. nr. 8554/4
 6850 dornbirn

planinhalt
 tiefgarage

plan-nr.: 03

massstab: 1:100

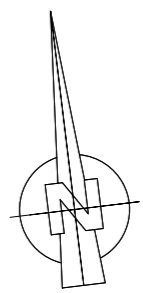
datum: 09.10.2023

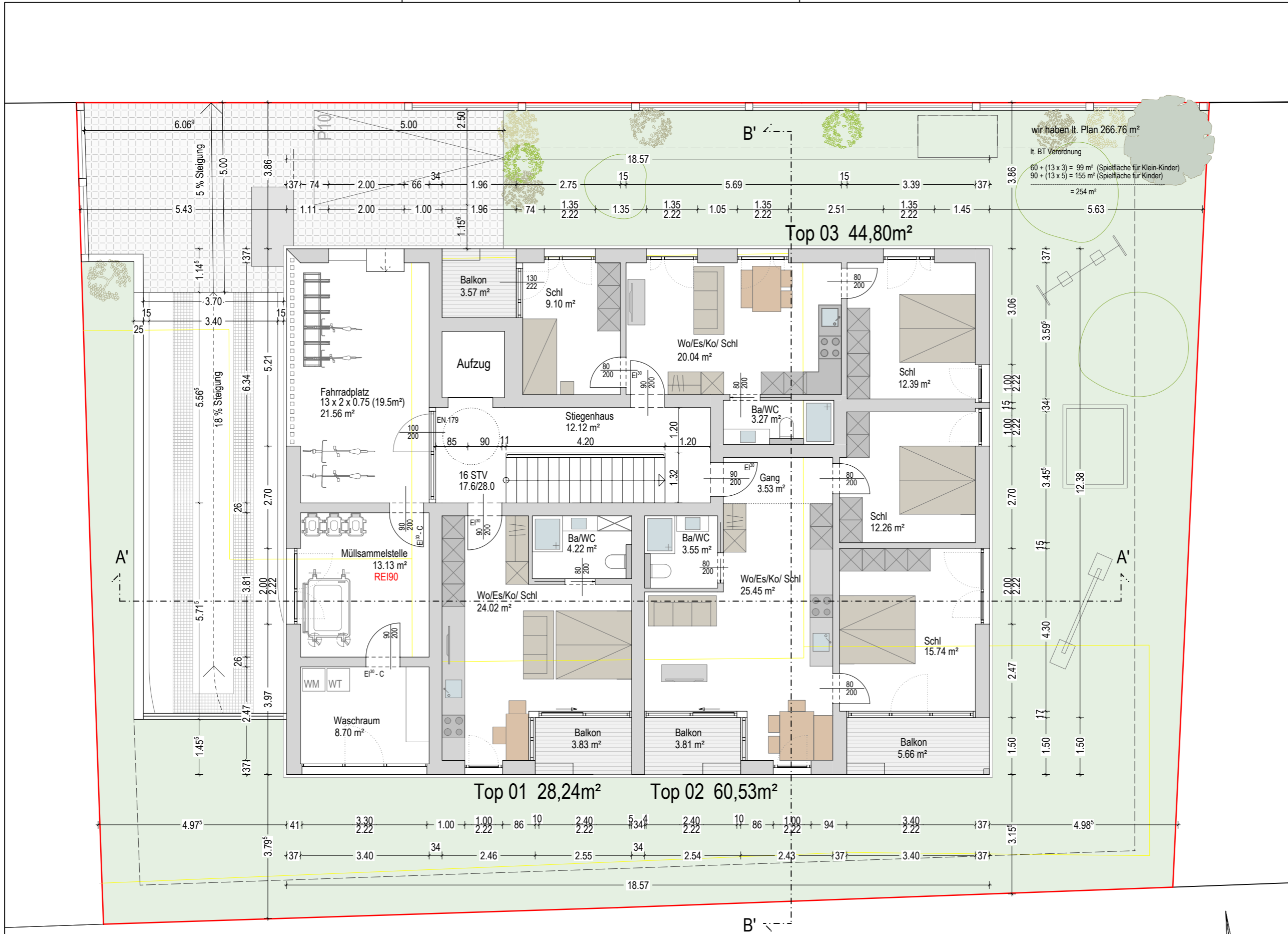
planverfasser:

955°
 peter winder gmbh

planung
 bauleitung
 gutachten
 realschulstraße 6 / top 2
 6850 dornbirn
 tel +43 5572 / 931 807
 jamila@peterwinder.com

bearbeiter: js





wir haben lt. Plan 266.76 m²
 lt. BT Verordnung
 60 + (13 x 3) = 99 m² (Spielfläche für Klein-Kinder)
 90 + (13 x 5) = 155 m² (Spielfläche für Kinder)
 = 254 m²

verkaufsmappe

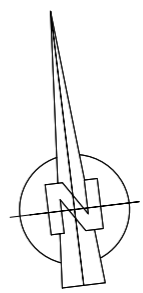
bauprojekt
 condor objektbau gmbh
 altweg 15
 gst. nr. 8554/4
 6850 dornbirn

planinhalt
 erdgeschoss

plan-nr.: 04
 massstab: 1:100
 datum: 09.10.2023
 planverfasser:

955°
 peter winder gmbh
 planung
 bauleitung
 gutachten
 realschulstraße 6 / top 2
 6850 dornbirn
 tel +43 5572 / 931 807
 jamila@peterwinder.com

bearbeiter: js





verkaufsmappe

bauprojekt

condor objektbau gmbh
altweg 15
gst. nr. 8554/4
6850 dornbirn

planinhalt

obergeschoss

plan-nr.: 05

massstab: 1:100

datum: 09.10.2023

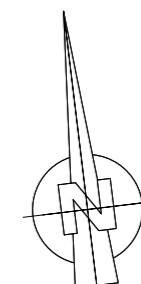
planverfasser:

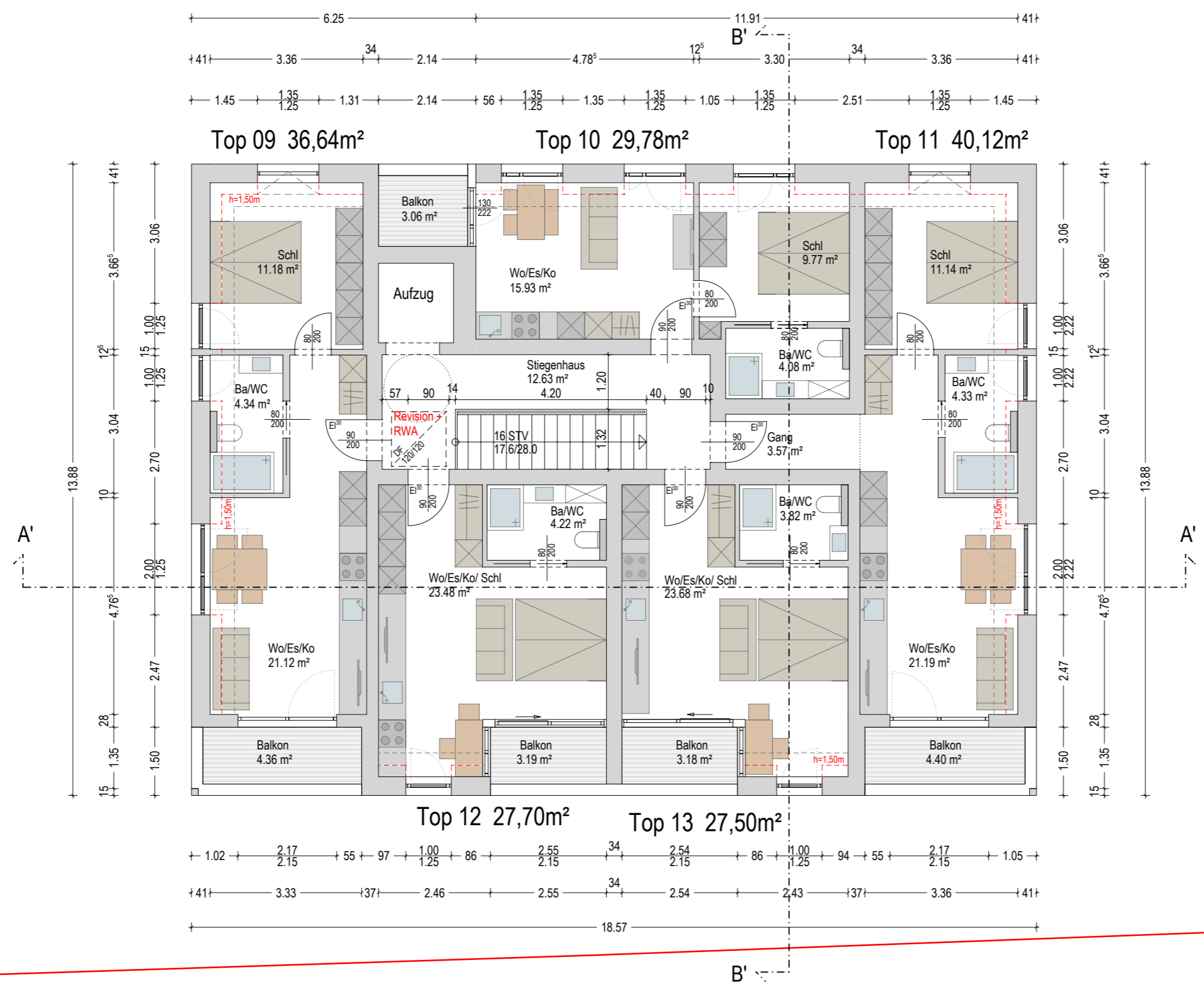
955°
peter winder gmbh

planung
bauleitung
gutachten

realschulstraße 6 / top 2
6850 dornbirn
tel +43 5572 / 931 807
jamilia@peterwinder.com

bearbeiter: js





verkaufsmappe

bauprojekt
 condor objektbau gmbh
 altweg 15
 gst. nr. 8554/4
 6850 dornbirn

planinhalt
 dachgeschoss

plan-nr.: 06

massstab: 1:100

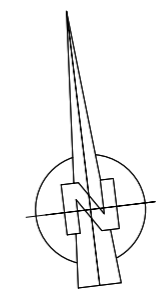
datum: 09.10.2023

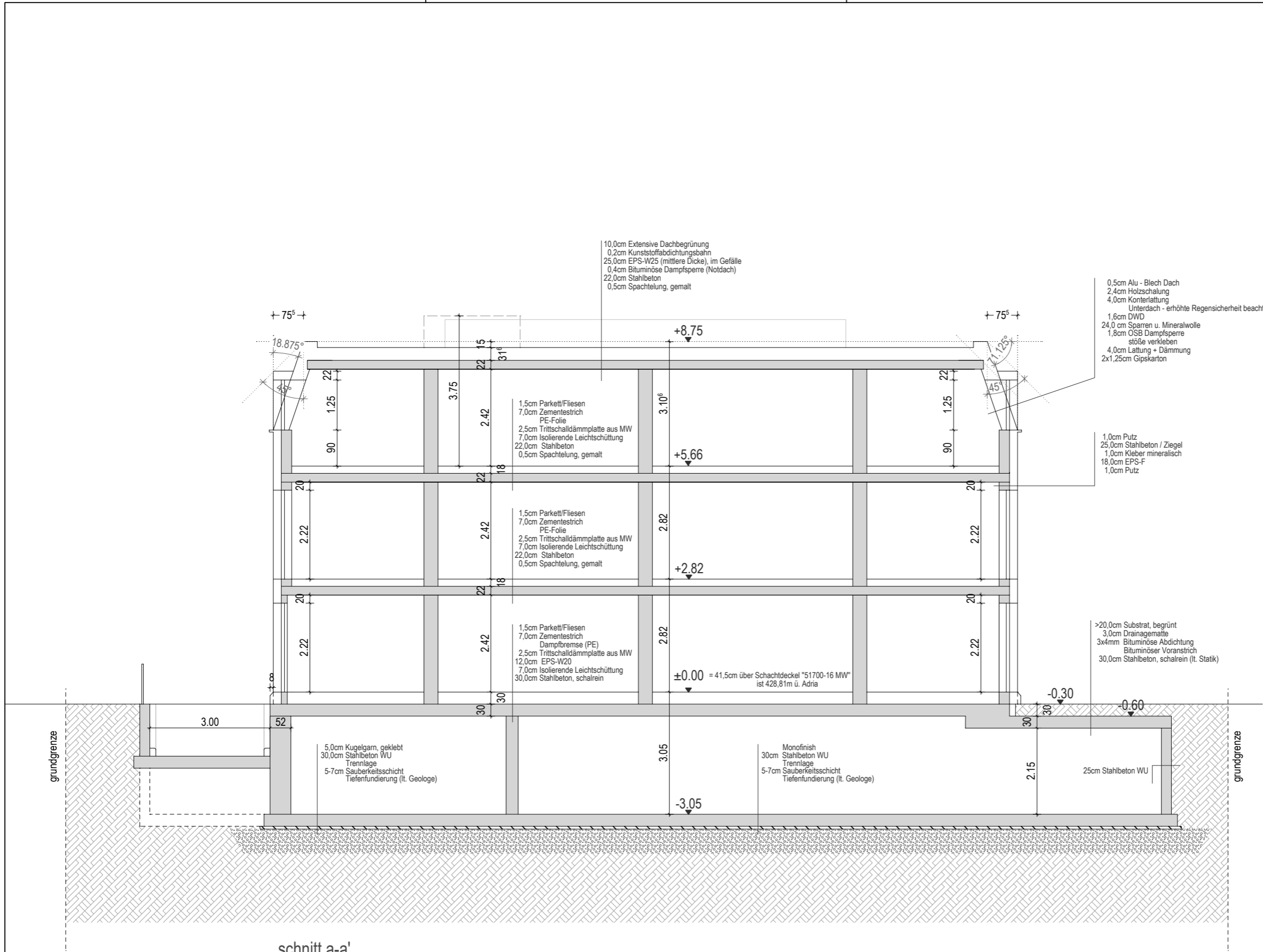
planverfasser:

955°
 peter winder gmbh

planung
 bauleitung
 gutachten
 realschulstraße 6 / top 2
 6850 dornbirn
 tel +43 5572 / 931 807
 jamila@peterwinder.com

bearbeiter: js





schnitt a-a'

verkaufsmappe

bauprojekt
 condor objektbau gmbh
 altweg 15
 gst. nr. 8554/4
 6850 dornbirn

planinhalt
 schnitt a-a'

plan-nr.: 07

massstab: 1:100

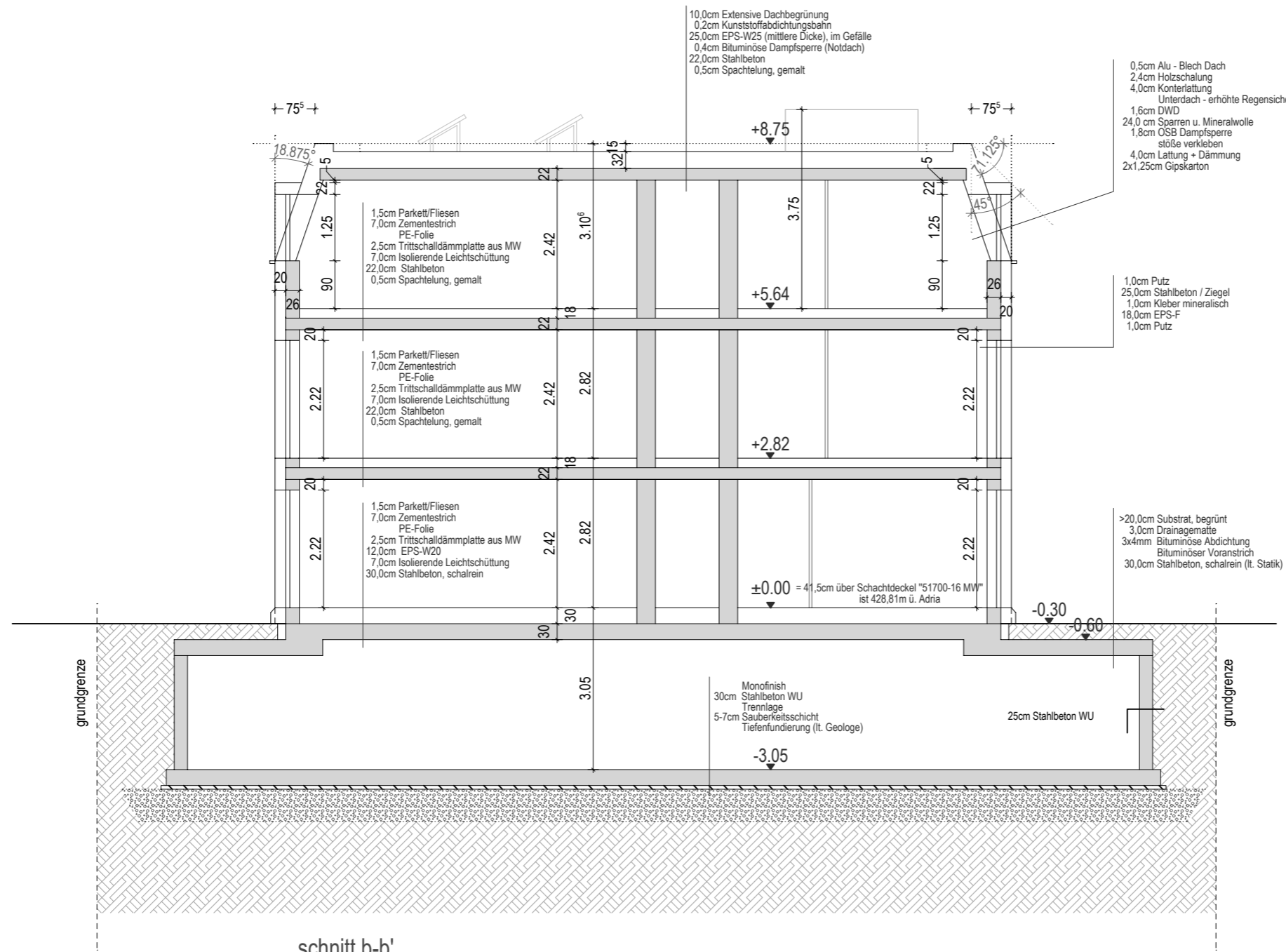
datum: 09.10.2023

planverfasser:

955°
 peter winder gmbh
 planung
 bauleitung
 gutachten

realschulstraße 6 / top 2
 6850 dornbirn
 tel +43 5572 / 931 807
 jamila@peterwinder.com

bearbeiter: js



schnitt b-b'

verkaufsmappe

bauprojekt
 condor objektbau gmbh
 altweg 15
 gst. nr. 8554/4
 6850 dornbirn

planinhalt
 schnitt b-b'

plan-nr.: 08

massstab: 1:100

datum: 09.10.2023

planverfasser:

955°
 peter winder gmbh
 planung
 bauleitung
 gutachten

realschulstraße 6 / top 2
 6850 dornbirn
 tel +43 5572 / 931 807
 jamila@peterwinder.com

bearbeiter: js



Ansicht Nord

verkaufsmappe

bauherr/objekt

condor objektbau gmbh
altweg 15
gst. nr. 8554/4
6850 dornbirn

planinhalt

ansichten

plan-nr.: 09

massstab: 1:100

datum: 09.10.2023

planverfasser:

955°

peter winder gmbh

planung
bauleitung
gutachten

realschulstraße 6 / top 2
6850 dornbirn
tel +43 5572 / 931 807
jamilia@peterwinder.com

bearbeiter: js



verkaufsmappe

bauherr/objekt

condor objektbau gmbh
altweg 15
gst. nr. 8554/4
6850 dornbirn

planinhalt

ansichten

plan-nr.: 10

massstab: 1:100

datum: 09.10.2023

planverfasser:

955°
peter winder gmbh
planung
bauleitung
gutachten

realschulstraße 6 / top 2
6850 dornbirn
tel +43 5572 / 931 807
jamilia@peterwinder.com

bearbeiter: js



Ansicht Süd

verkaufsmappe
 bauherr/objekt
 condor objektbau gmbh
 altweg 15
 gst. nr. 8554/4
 6850 dornbirn

planinhalt
 ansichten

plan-nr.: 11

massstab: 1:100

datum: 09.10.2023

planverfasser:

955°
 peter winder gmbh
 planung
 bauleitung
 gutachten
 realschulstraße 6 / top 2
 6850 dornbirn
 tel +43 5572 / 931 807
 jAMILA@peterwinder.com

bearbeiter: js



Ansicht West

verkaufsmappe

bauherr/objekt
 condor objektbau gmbh
 altweg 15
 gst. nr. 8554/4
 6850 dornbirn

ansichten

plan-nr.: 12

massstab: 1:100

datum: 09.10.2023

planverfasser:

955°
 peter winder gmbh
 planung
 bauleitung
 gutachten

realschulstraße 6 / top 2
 6850 dornbirn
 tel +43 5572 / 931 807
 jAMILA@peterwinder.com

bearbeiter: js