

# 10 LANGE ÄCKER

D O R N B I R N



**EIN NEUES HEIM  
EIN NEUES ZIEL**

in dornbirn entsteht demnächst ein wohnviertel mit  
4 gebäuden und 30 wohnungen!

**WOHNANLAGE LANGE ÄCKER,  
6850 DORNBIRN**

in den langen äckern 10 in der gemeinde dornbirn baut die condor projektbau gmbh ein großzügiges wohnquartier. mit reihenhäusern, luxuriösen wohnungen und einer großen öffentlichen landschaft ist für jeden etwas dabei!

- o 6 reihenhäuser mit grossen terrassen
- o 24 luxuriöse wohnungen in 3 gebäuden
- o großzügig gestaltete grünflächen,  
sowohl gemeinschaftlich als auch privat
- o modernes wohnen, hohe qualitätsstandards



willkommen  
in dornbirn!







im schoß der nature

leichter zugang zu annehmlichkeiten

einer neuen blühenden gemeinschaft

reichlich platz zum arbeiten, spielen & entspannen





**münchen**

**konstanz**

**winterthur**

**dornbirn**

**zürich**

**feldkirch**

**innsbruck**

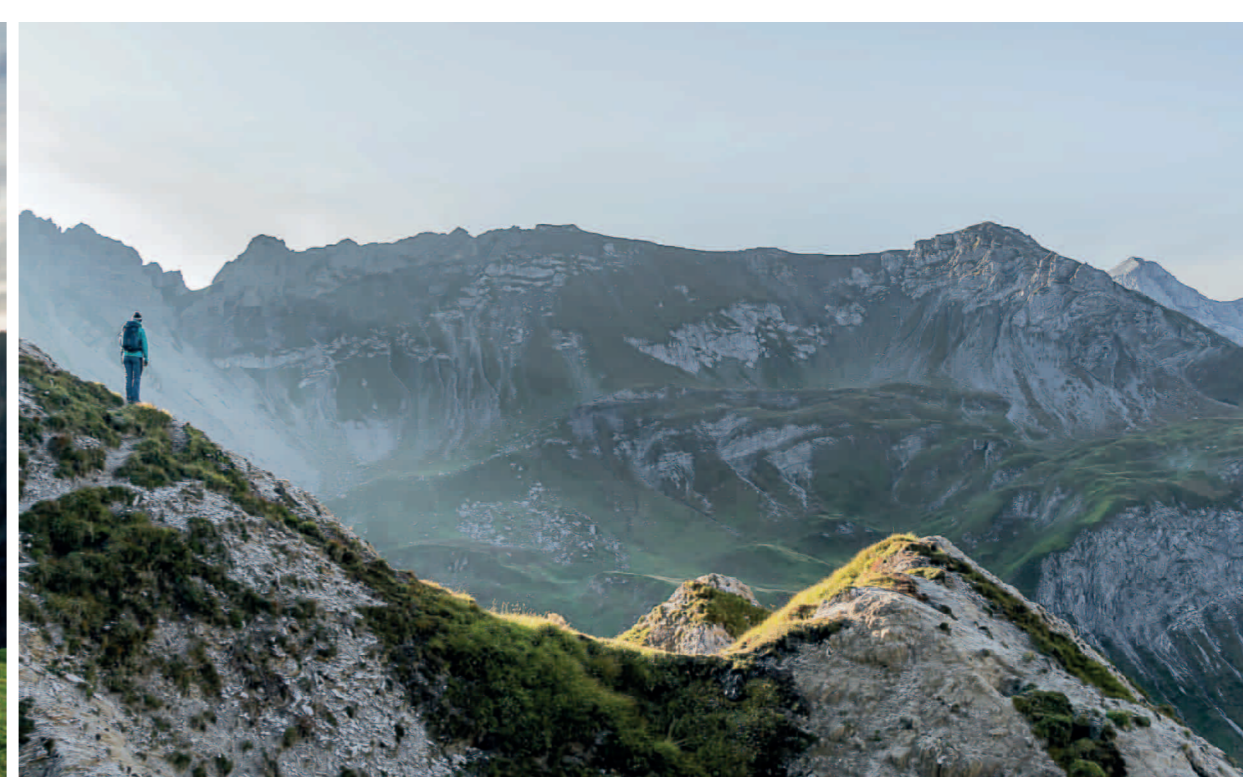
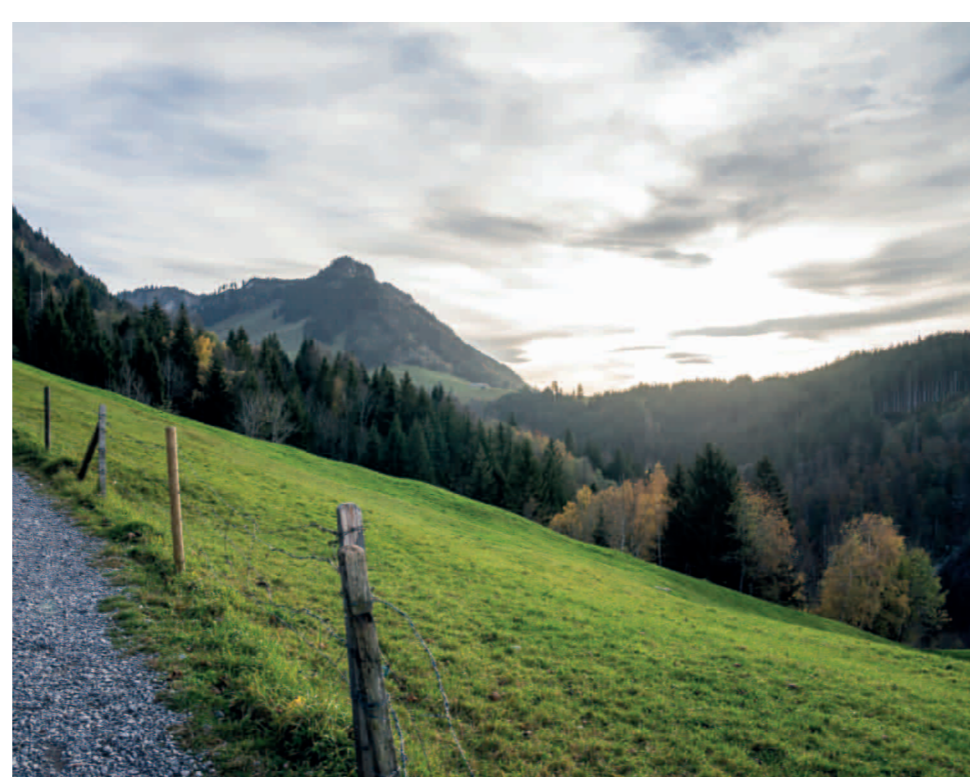
**luzern**

**liechtenstein**

**st. anton**

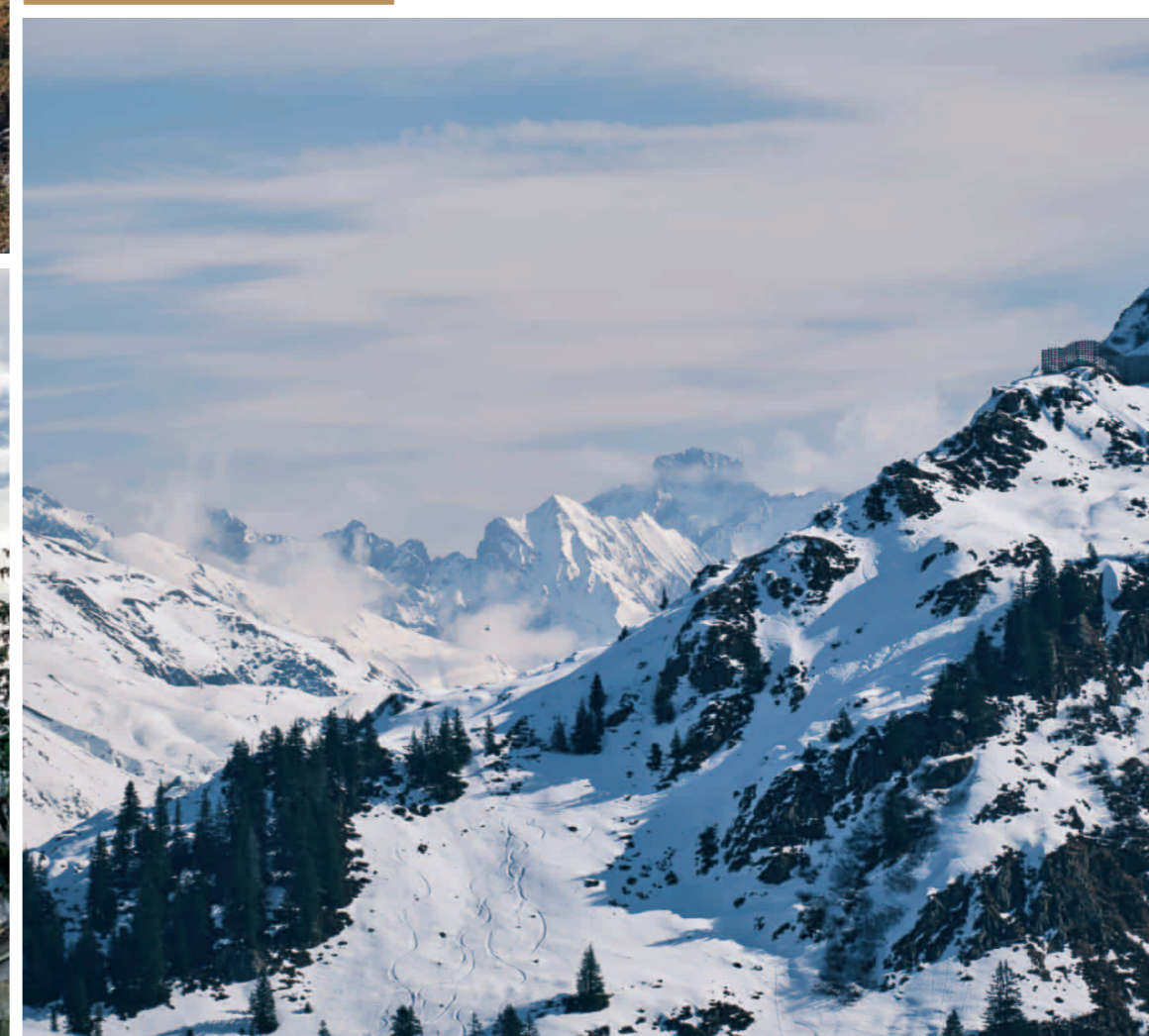
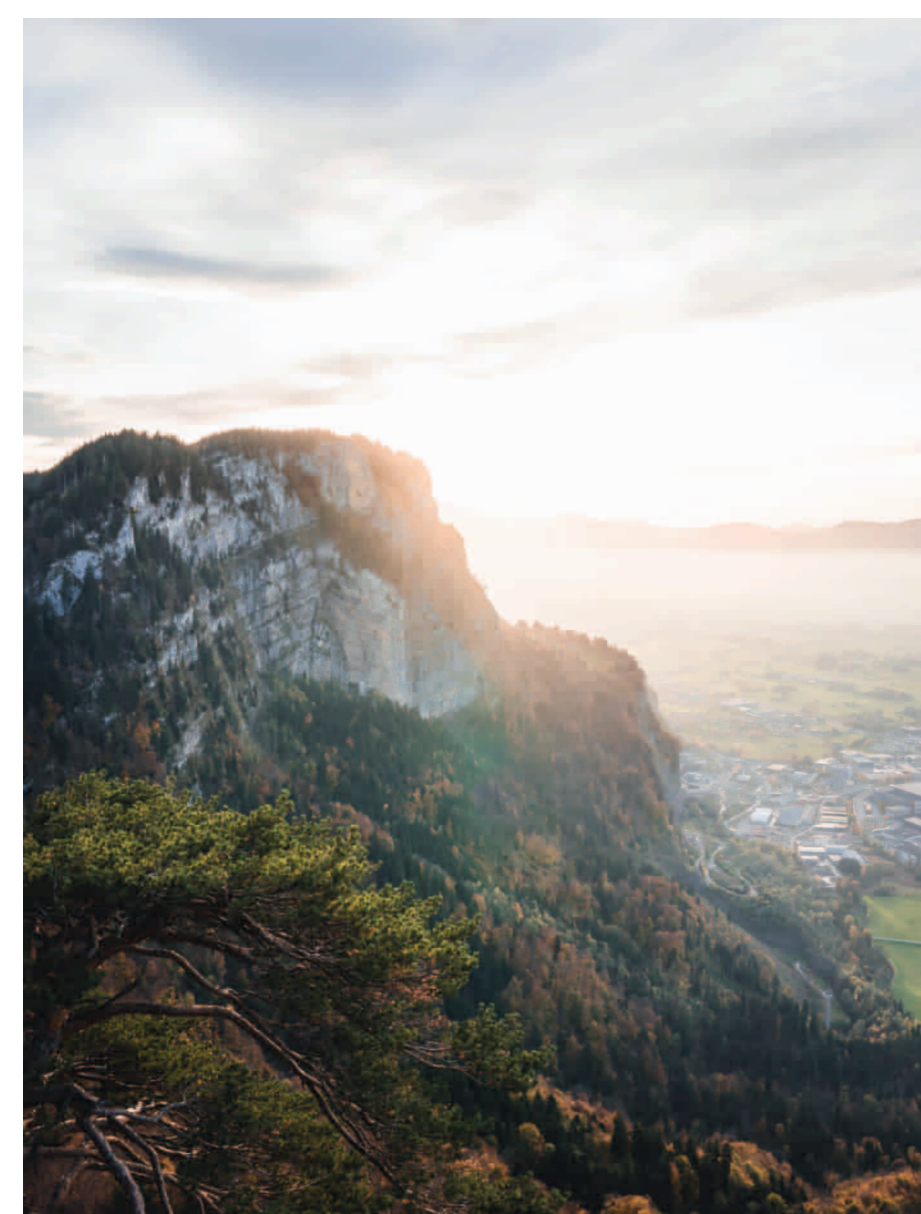
- o bregenz - 11.6km (13 min)
- o feldkirch - 29.9km (28 min)
- o innsbruck - 186km (2 std 15 min)
- o st. anton - 94.6km (1 std 13 min)
- o liechtenstein - 50.4km (41 min)
- o zürich - 125km (1 std 33 min)
- o winterthur - 101km (1 std 17 min)
- o luzern - 185km (2 std 11 min)
- o konstanz - 71.2km (1 std 18 min)
- o münchen - 198km (2 std 16 min)





**10**  
LANGE  
ÄCKER  
DORNHIRN

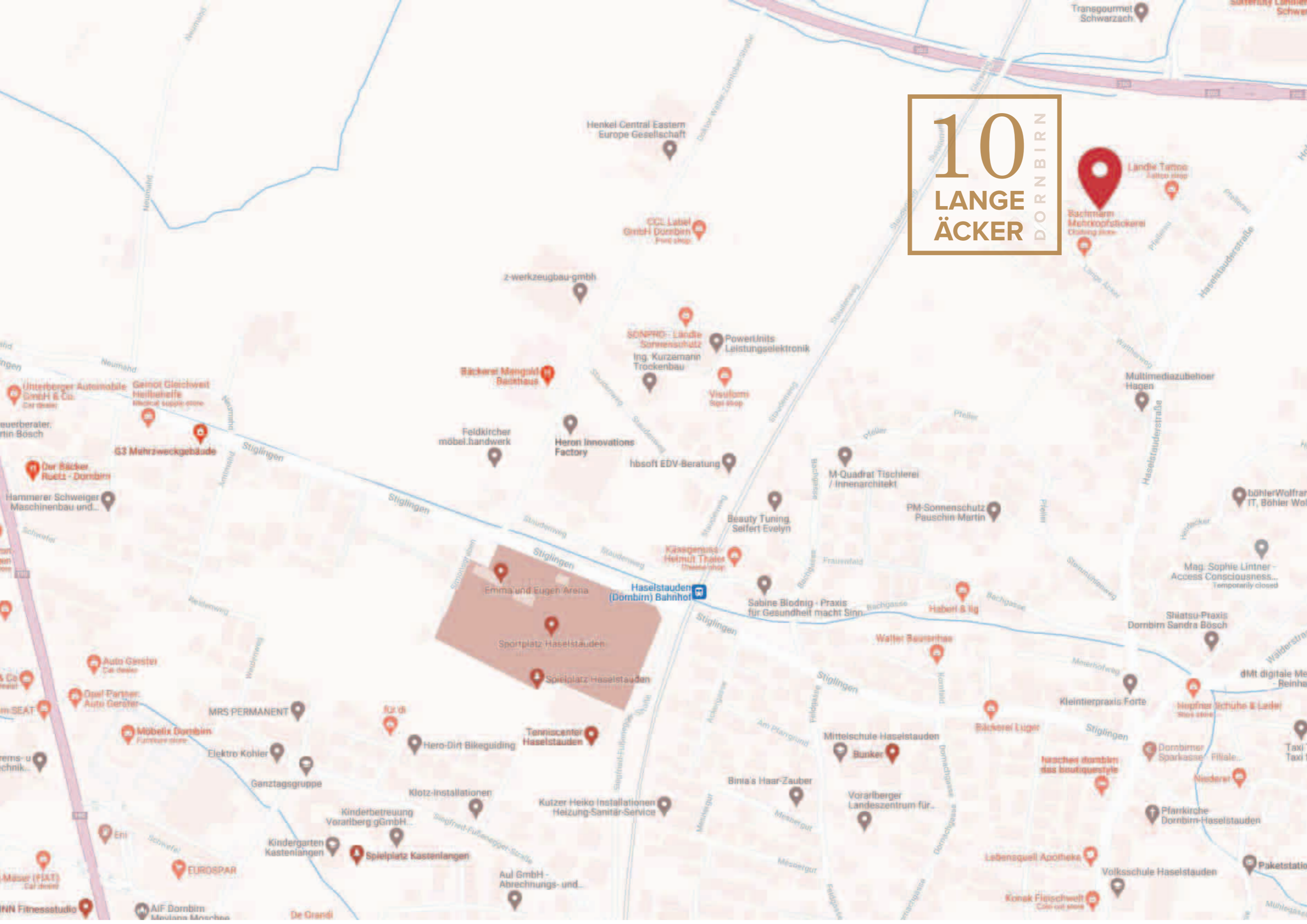
lernen sie ihre zukünftige heimat kennen!





# 10 LANGE ÄCKER

DORNBIRN



Henkel Central Eastern Europe Gesellschaft

CCL Label GmbH Dornbirn Print shop

z-werkzeugbau-gmbh

SONPRO: Ländle Sonnenschutz Ing. Kurzemann Trockenbau

PowerUnits Leistungselektronik

Bäckerei Mangold Backhaus

Visualcom Design shop

Feldkircher möbel.handwerk

Heron Innovations Factory

hbsoft EDV-Beratung

M-Quadrat Tischlerei / Innenarchitekt

Unterberger Automobile GmbH & Co. Car dealer

Garnot Gleichweit Heilbehelfe Medical supplies store

Der Bäcker Ruetz - Dornbirn

Hammerer Schweiger Maschinenbau und...

G3 Mehrzweckgebäude

Beauty Tuning Seifert Evelyn

PM-Sonnenschutz Pauschin Martin

Käsegereiss-Helmut Thaler (cheese shop)

Sabine Blodig - Praxis für Gesundheit macht Sinn

Haberl & Ig

Emma und Eugen Arena

Sportplatz Haselstauden

Spielplatz Haselstauden

Walter Baumrind

Shiatsu-Praxis Dornbirn Sandra Bösch

MRS PERMANENT

für di

Tenniscenter Haselstauden

Hero-Dirt Bikeguiding

Elektro Kohler

Ganztagsgruppe

Klotz-Installationen

Kinderbetreuung Vorarlberg gGmbH

Kutzer Heiko Installationen Heizung-Sanitär-Service

Kindergarten Kastanienlangen

Spielplatz Kastanienlangen

Aul GmbH - Abrechnungs- und...

Mittelschule Haselstauden

Bunker

Bina's Haar-Zauber

Vorarlberger Landeszentrum für...

Kleintierpraxis-Forte

dmT digitale Me...

Mobelix Dornbirn Furniture store

Elektro Kohler

Kindergarten Kastanienlangen

Spielplatz Kastanienlangen

Niederer

Pfarrkirche Dornbirn-Haselstauden

Masser (PSAT) Car dealer

EUROSPAR

AIF Dornbirn Martina Moerhan

De Grandi

Lebensquell Apotheke

Konak Fleischerei

Paketstation

Mühlgas

Landie Tattoo Tattoo shop

Bachmann Mehrkopfstickerie Clothing store

Multimediazubehoer Hagen

böhlerWolfrar IT, Böhler Wol...

Mag. Sophie Lintner - Access Consciousness... Temporarily closed

Shiatsu-Praxis Dornbirn Sandra Bösch

dmT digitale Me...

Niederer

Pfarrkirche Dornbirn-Haselstauden

Paketstation

Mühlgas





# 02

WOHNUNGEN

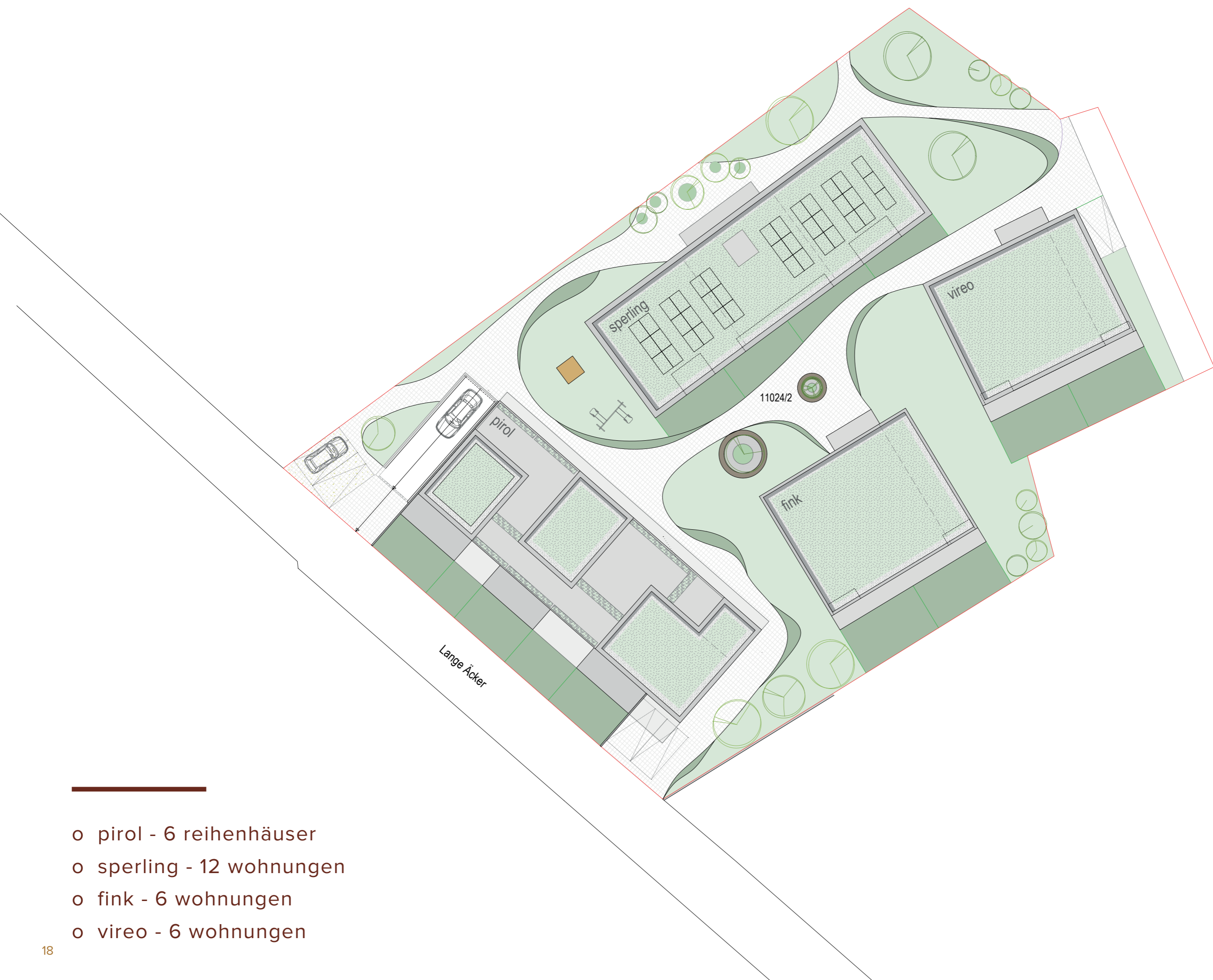
stillvoll und bequem

wohnen mit viel privatsphäre

gemeinschaftliche grünflächen

familienfreundliche grundrissgestaltung





- 
- o pirol - 6 reihenhäuser
  - o sperling - 12 wohnungen
  - o fink - 6 wohnungen
  - o vireo - 6 wohnungen





- | auto parkplatz - 31
- | motorrad - 06
- | fahrradraum fläche - 108,95m<sup>2</sup>
- | abstellraum fläche - 133,27m<sup>2</sup>





willkommen in ihrer privaten oase...





erdgeschoss



obergeschoss

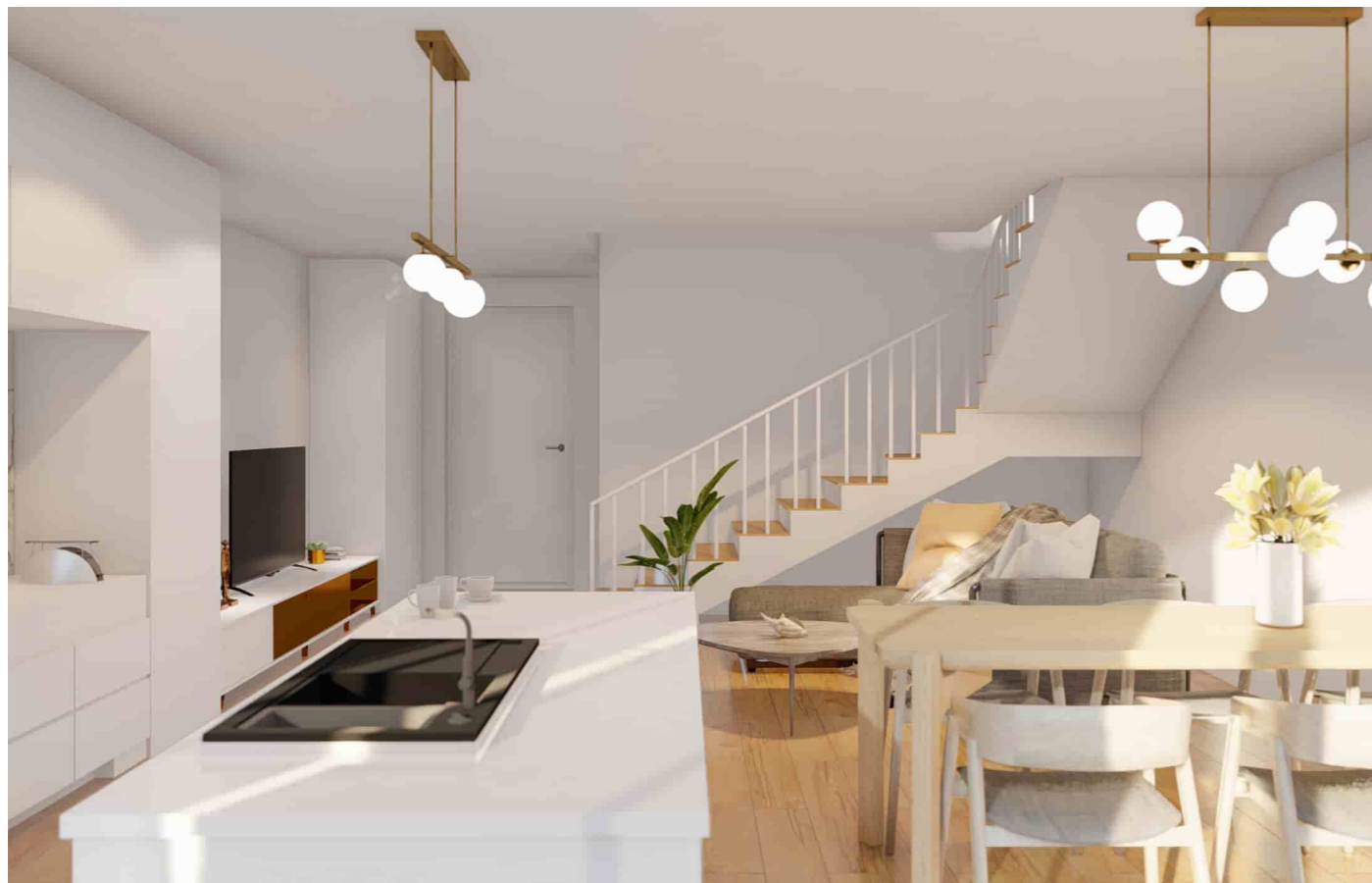


2 obergeschoss



## pirol | top 1

zimmeranzahl	5 zimmer-wohnung
stockanzahl	3 (eg + og + 2og)
wohnnutzfläche	78,93m <sup>2</sup>
terrasse	64,30m <sup>2</sup>
ausrichtung	süd-west
widmung	hauptwohnsitz nebenwohnsitz
heizwärmebedarf	38,9kwh/m <sup>2</sup> a(b)



eg





# 1. og



# 2. og





## pirol | top 2

zimmeranzahl	3 zimmer-wohnung
stockanzahl	2 (eg + og)
wohnnutzfläche	65,48m <sup>2</sup>
terrasse	17,06m <sup>2</sup>
ausrichtung	süd-west
widmung	hauptwohnsitz nebenwohnsitz
heizwärmebedarf	38,9kwh/m <sup>2</sup> a(b)



## eg



## og

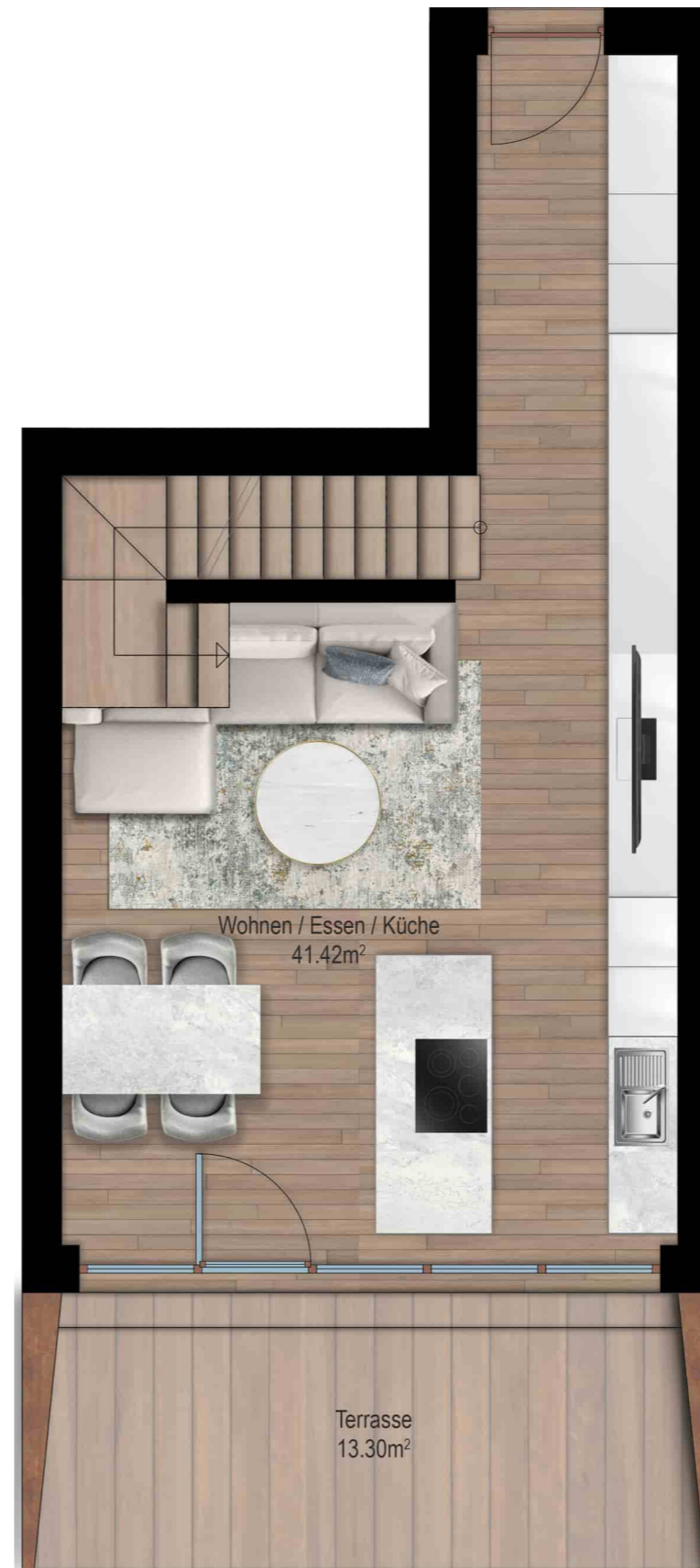




## pirol | top 3

zimmeranzahl	5 zimmer-wohnung
stockanzahl	3 (eg + og + 2og)
wohnnutzfläche	122,50m <sup>2</sup>
terrasse	59,87m <sup>2</sup>
ausrichtung	süd-west
widmung	hauptwohnsitz nebenwohnsitz
heizwärmebedarf	38,9kwh/m <sup>2</sup> a(b)

eg



og





# I 2 og





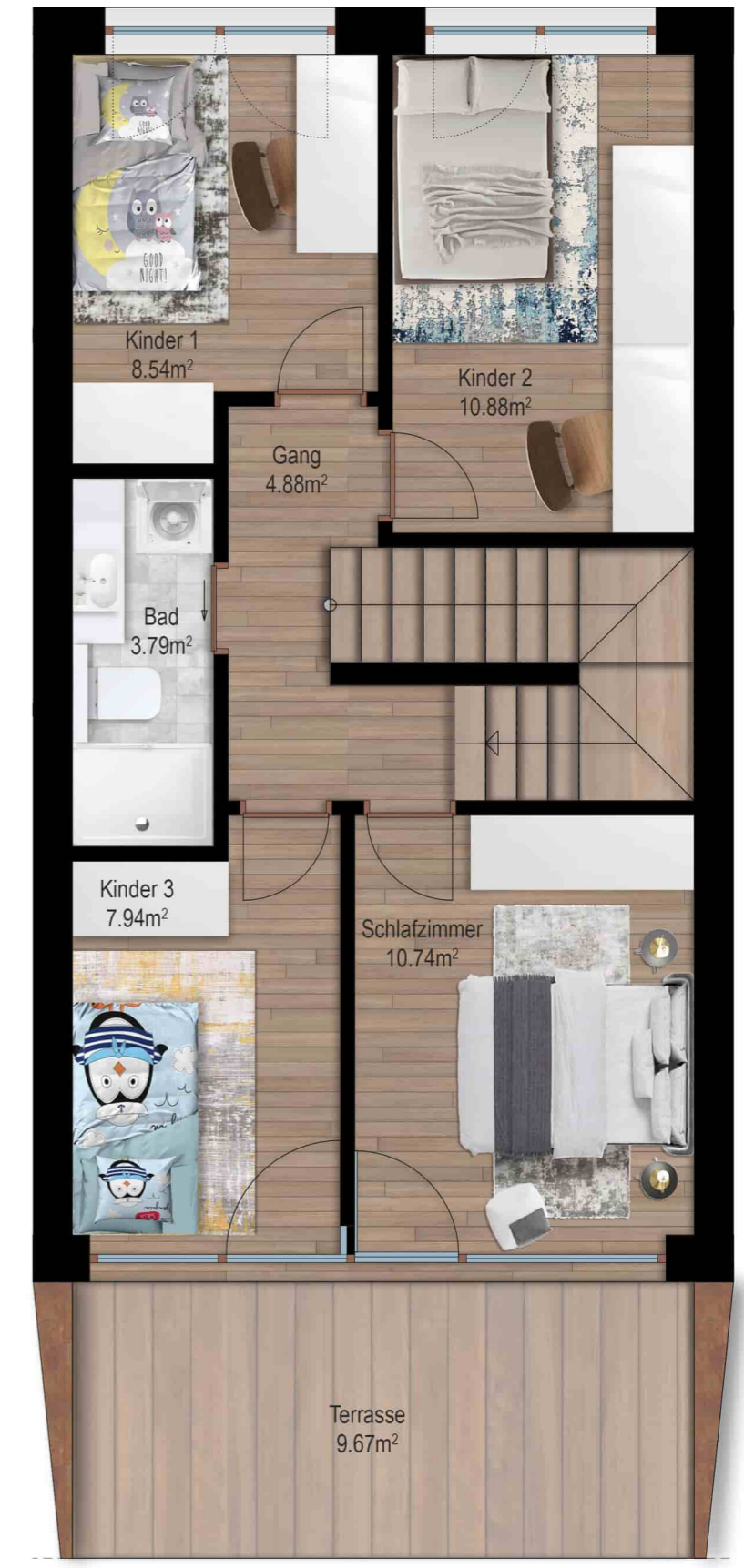
## pirol | top 4

zimmeranzahl	6 zimmer-wohnung
stockanzahl	2 (eg + og)
wohnnutzfläche	100,61m <sup>2</sup>
terrasse	22,62m <sup>2</sup>
ausrichtung	süd-west
widmung	hauptwohnsitz nebenwohnsitz
heizwärmebedarf	38,9kwh/m <sup>2</sup> a(b)

eg



og

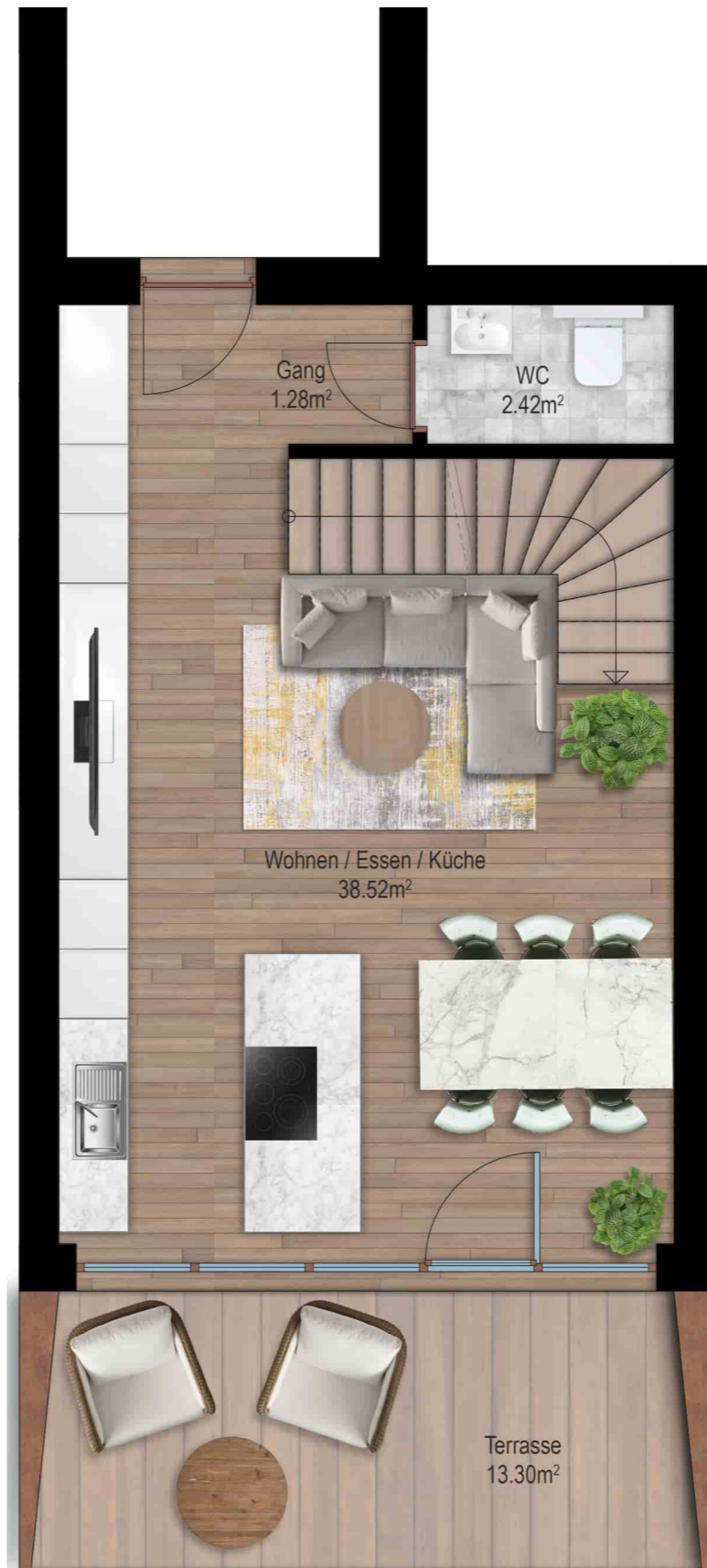




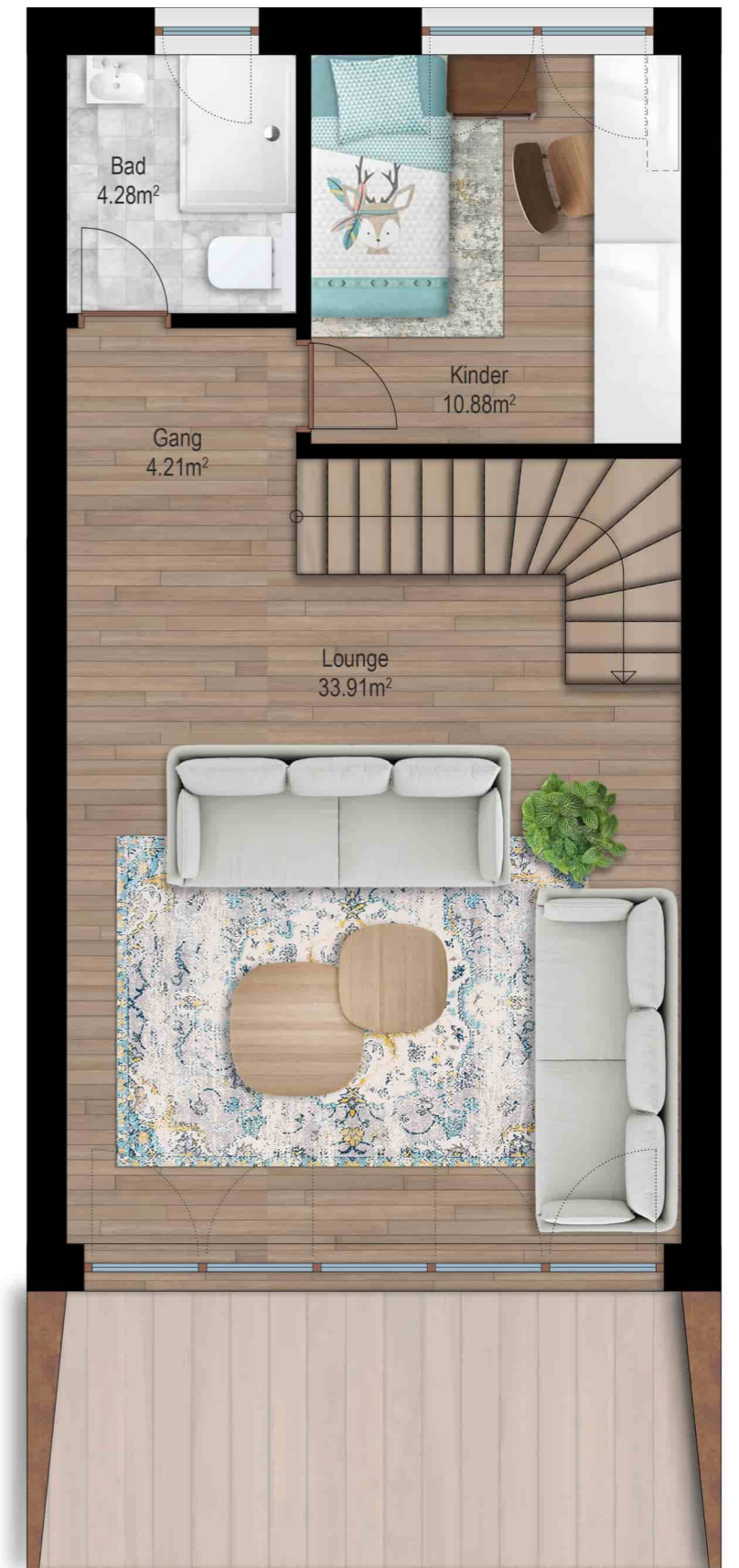
## pirol | top 5

zimmeranzahl	4 zimmer-wohnung
stockanzahl	3 (eg + og + 2og)
wohnnutzfläche	124,45m <sup>2</sup>
terrasse	59,15m <sup>2</sup>
ausrichtung	süd
widmung	hauptwohnsitz nebenwohnsitz
heizwärmebedarf	38,9kwh/m <sup>2</sup> a(b)

eg

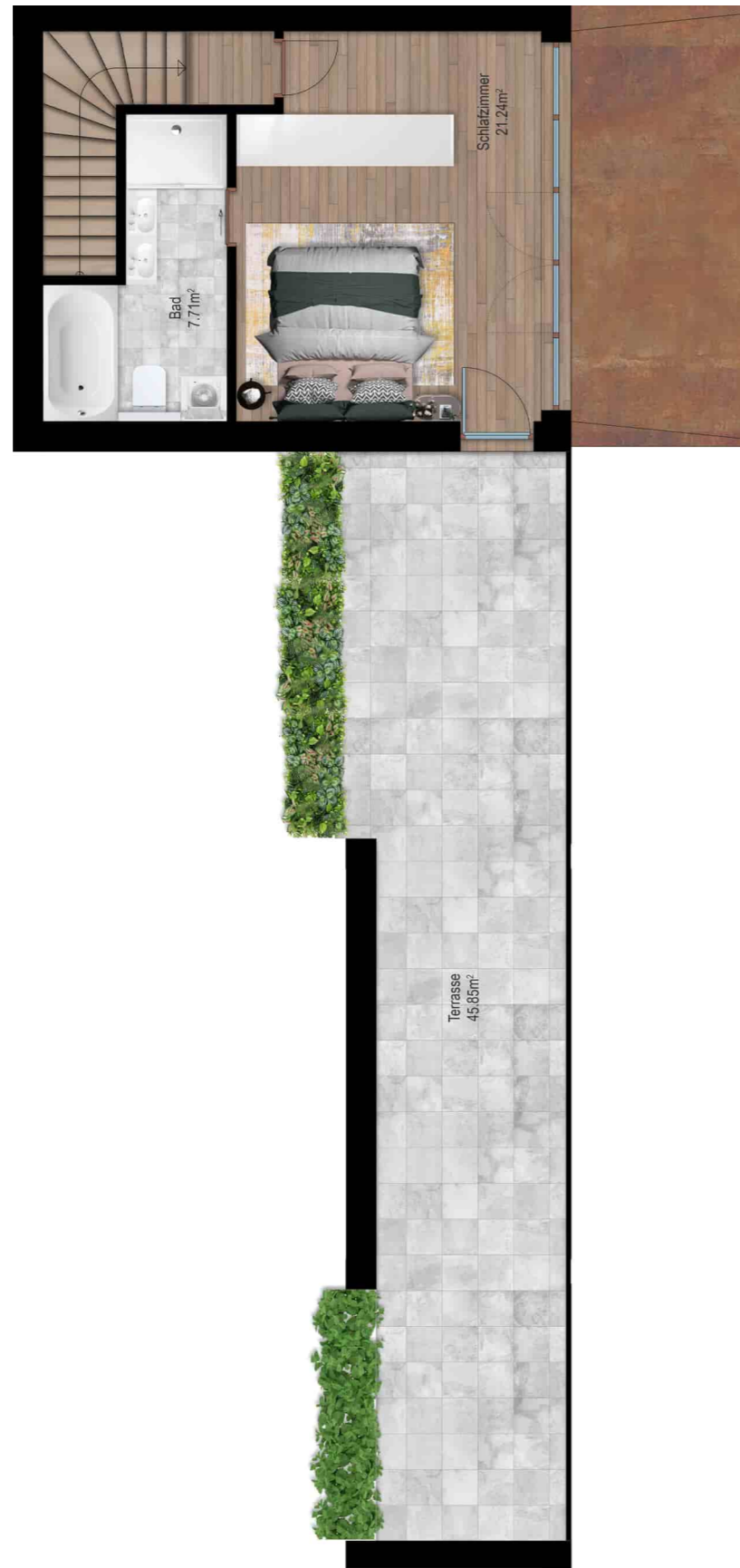


og





# I 2 og

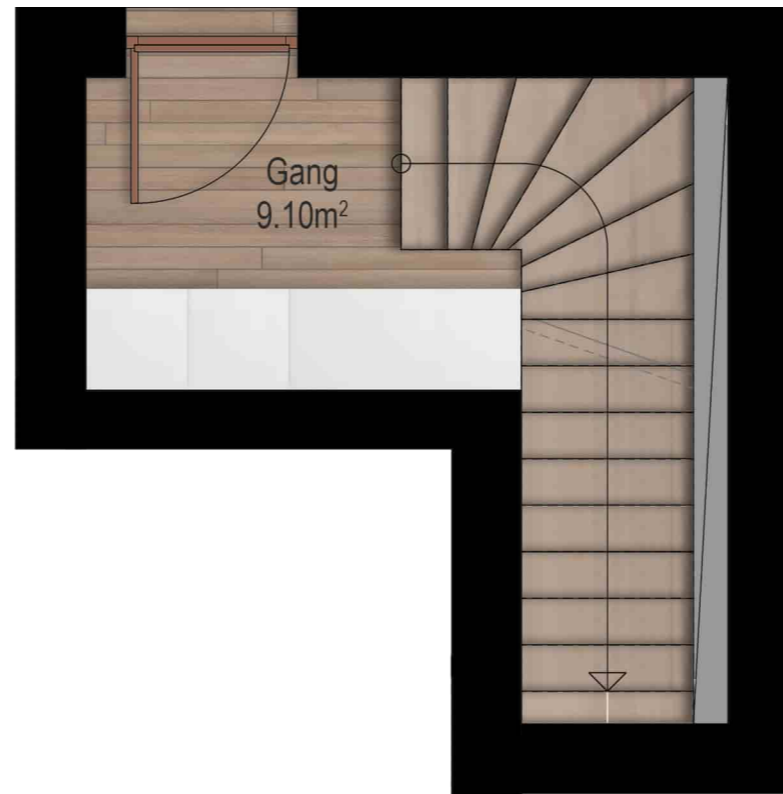




## pirol | top 6

zimmeranzahl	3 zimmer-wohnung
stockanzahl	3 (eg + og + 2og)
wohnnutzfläche	76,41m <sup>2</sup>
terrasse	20,37m <sup>2</sup>
ausrichtung	süd
widmung	hauptwohnsitz nebenwohnsitz
heizwärmebedarf	38,9kwh/m <sup>2</sup> a(b)

eg



og





# I 2 og





# | sperling | wohnanlage



erdgeschoss / obergeschoss / 2 obergeschoss



## sperling | top 1 / 5 / 9

zimmeranzahl	3 zimmer-wohnung
stock	eg / og / 2 og
wohnnutzfläche	59,11m <sup>2</sup>
terrasse	7,36m <sup>2</sup>
ausrichtung	süd
widmung	hauptwohnsitz nebenwohnsitz
heizwärmebedarf	38,9kwh/m <sup>2</sup> a(b)





## sperling | top 2 / 6 / 10

zimmeranzahl	2 zimmer-wohnung
stock	eg / og / 2 og
wohnnutzfläche	38,17m <sup>2</sup>
terrasse	6,15m <sup>2</sup>
ausrichtung	süd
widmung	hauptwohnsitz nebenwohnsitz
heizwärmebedarf	38,9kwh/m <sup>2</sup> a(b)









## sperling | top 3 / 7 / 11

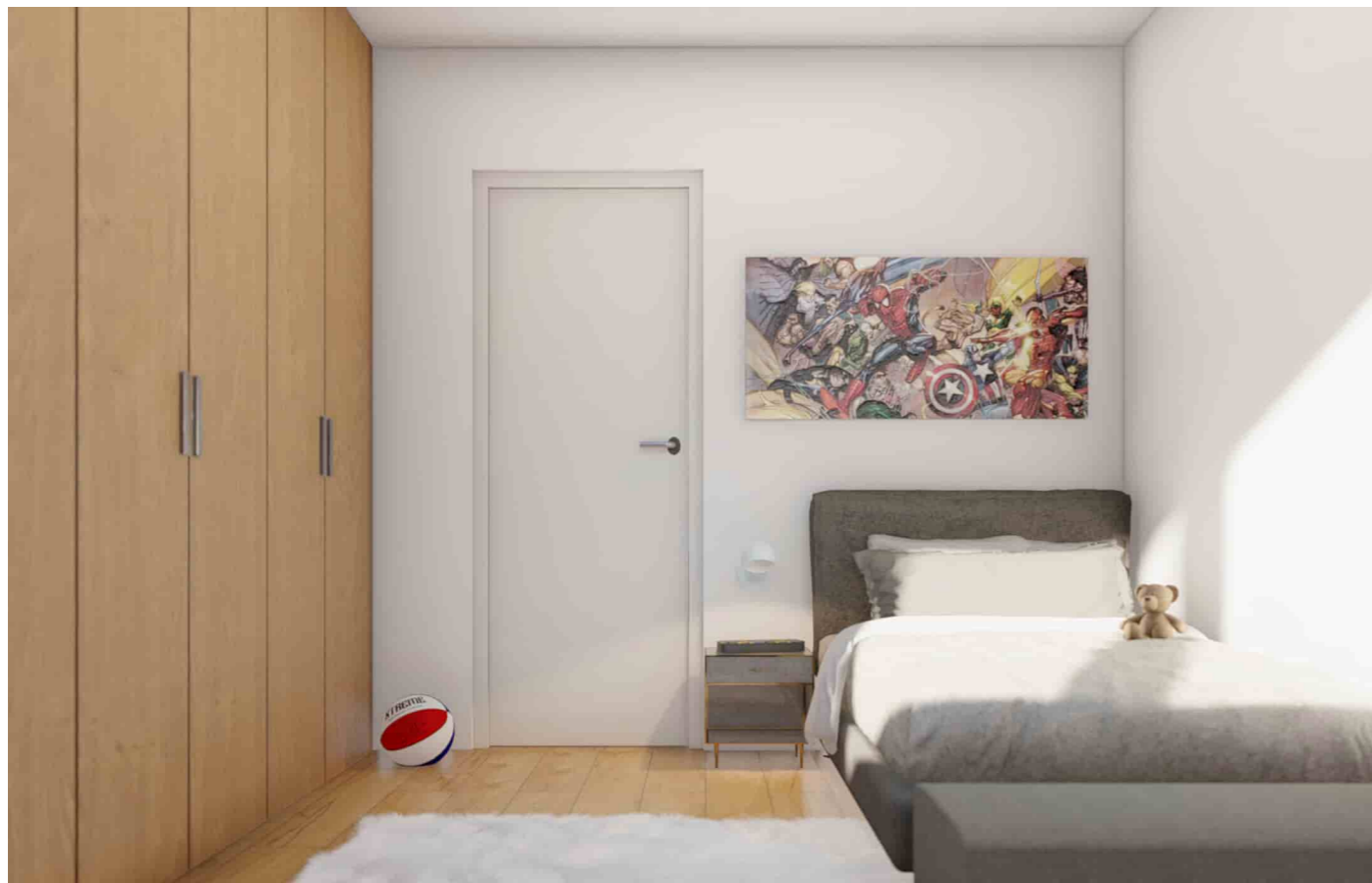
zimmeranzahl	3 zimmer-wohnung
stock	eg / og / 2 og
wohnnutzfläche	43,68m <sup>2</sup>
terrasse	7,57m <sup>2</sup>
ausrichtung	süd
widmung	hauptwohnsitz nebenwohnsitz
heizwärmebedarf	38,9kwh/m <sup>2</sup> a(b)





## sperling | top 4 / 8 / 12

zimmeranzahl	3 zimmer-wohnung
stock	eg / og / 2 og
wohnnutzfläche	66,75m <sup>2</sup>
terrasse	9,60m <sup>2</sup>
ausrichtung	süd
widmung	hauptwohnsitz nebenwohnsitz
heizwärmebedarf	38,9kwh/m <sup>2</sup> a(b)





# fink | wohnanlage



erdgeschoss



obergeschoss / 2 obergeschoss



## fink | top 1 / 3 / 5

zimmeranzahl	3 zimmer-wohnung
stock	eg / og / 2 og
wohnnutzfläche	64,72m <sup>2</sup>
terrasse	11,70m <sup>2</sup>
ausrichtung	süd
widmung	hauptwohnsitz nebenwohnsitz
heizwärmebedarf	38,9kwh/m <sup>2</sup> a(b)





## fink | top 2

zimmeranzahl	2 zimmer-wohnung
stock	eg
wohnnutzfläche	67,42m <sup>2</sup>
terrasse	11,70m <sup>2</sup>
ausrichtung	süd-ost
widmung	hauptwohnsitz nebenwohnsitz
heizwärmebedarf	38,9kwh/m <sup>2</sup> a(b)





## fink | top 4 / 6

zimmeranzahl	3 zimmer-wohnung
stock	og / 2 og
wohnnutzfläche	74,85m <sup>2</sup>
terrasse	13,02m <sup>2</sup>
ausrichtung	süd-ost
widmung	hauptwohnsitz nebenwohnsitz
heizwärmebedarf	38,9kwh/m <sup>2</sup> a(b)

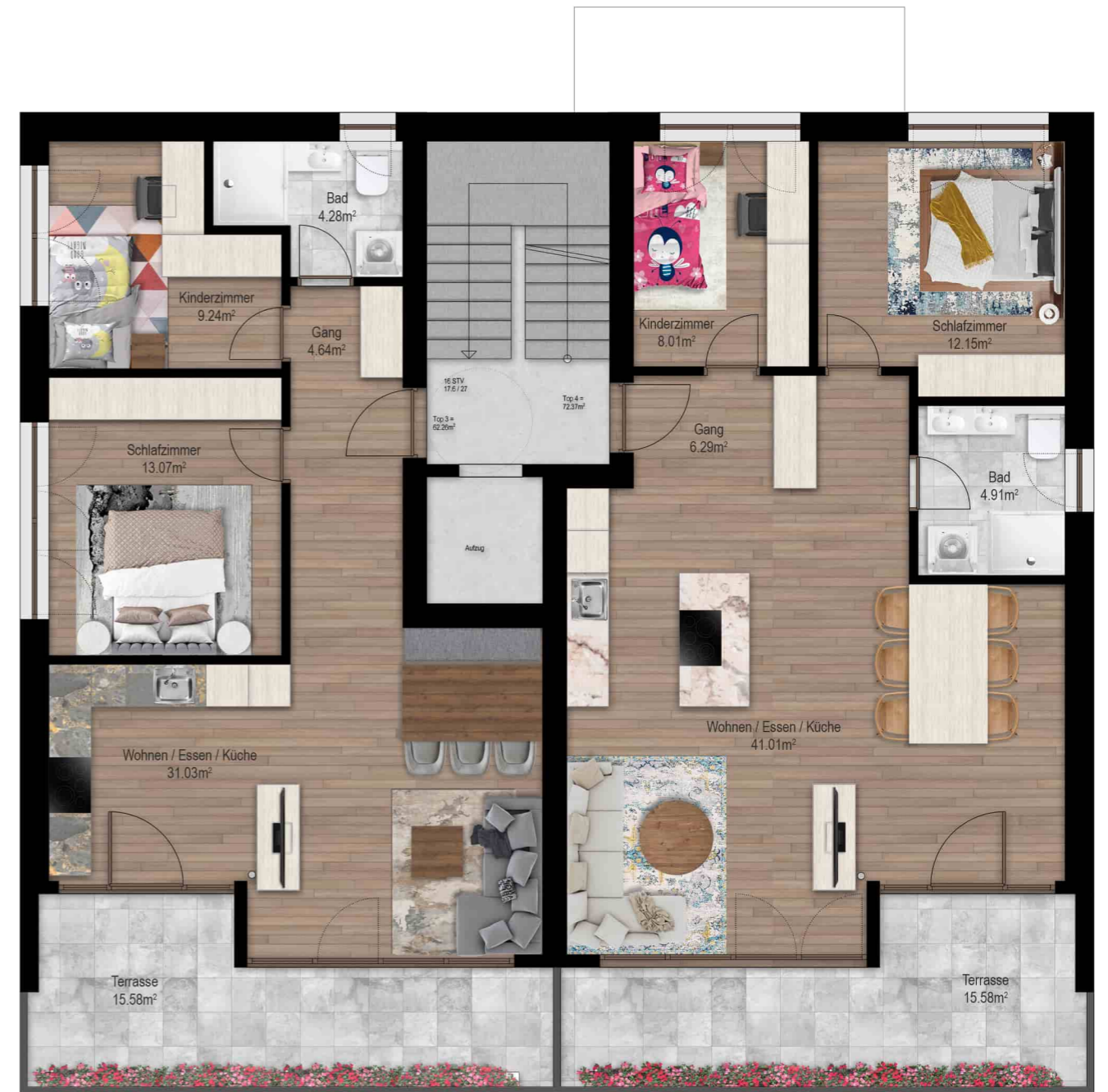




# vireo | wohnanlage



erdgeschoss



obergeschoss / 2 obergeschoss

## vireo | top 1 / 3 / 5

zimmeranzahl	3 zimmer-wohnung
stock	eg / og / 2 og
wohnnutzfläche	62,26m <sup>2</sup>
terrasse	14,27m <sup>2</sup>
ausrichtung	süd-ost
widmung	hauptwohnsitz nebenwohnsitz
heizwärmebedarf	38,9kwh/m <sup>2</sup> a(b)





## vireo | top 2

zimmeranzahl	2 zimmer-wohnung
stock	eg
wohnnutzfläche	64,94m <sup>2</sup>
terrasse	14,27m <sup>2</sup>
ausrichtung	süd-ost
widmung	hauptwohnsitz nebenwohnsitz
heizwärmebedarf	38,9kwh/m <sup>2</sup> a(b)



## vireo | top 4 / 6

zimmeranzahl	3 zimmer-wohnung
stock	og / 2 og
wohnnutzfläche	72,37m <sup>2</sup>
terrasse	15,58m <sup>2</sup>
ausrichtung	süd-ost
widmung	hauptwohnsitz nebenwohnsitz
heizwärmebedarf	38,9kwh/m <sup>2</sup> a(b)







# 03

AUSSTATTUNG

parkettboden

hochwertige armaturen

photovoltaik und grühdach

tiefgarage mit abstell und fahrradräume

## NUR DAS BESTE FÜR SIE!

### I energetische maßnahmen

durch den verantwortungsbewussten umgang mit den vorhandenen ressourcen und der verwendung energetisch sinnvoller materialien, steigt die wohnqualität und es sinken die betriebs- und erhaltungskosten, speziell bei den aufwendungen für heizung und warmwasser.

### I ver- und entsorgung

die wasserversorgung erfolgt über das leitungsnetz der stadt feldkirch. abwässer werden in das öffentliche kanalnetz eingeleitet. die stromversorgung wird von der illwerke vkw ag sichergestellt.

### I baumeisterarbeiten

das gesamte gebäude wird in massivbauweise errichtet. die bodenplatte (mit ausnahme der garage), fundamente sowie alle geschossdecken werden in stahlbeton ausgeführt. der bodenbelag der garage wird betoniert oder gepflastert. die tragenden wände bestehen aus stahlbeton oder ziegelmauerwerk bzw. stahlsäulen im innenbereich. alle nicht tragenden innenwände werden in trockenbauweise errichtet. die wohnungstrennwände werden in stahlbeton mit beidseitiger vorsatzschale aus gipskarton angefertigt.

### I fassade

die fassade wird im wärmedämmverbundsystem (wdvs) aufeinander abgestimmt. die terrassengeländer werden mit stahlstagetten versehen. die fargebung der fassade ist beige mit asymmetrischen durchgehenden bronzenfarbenen streifen, die fensterbänder sowie die fenster werden in einem matten bronzeton nach dem farbkonzept des architekten in abstimmung mit der stadt feldkirch ausgeführt.

### I verputz

es kommt ein grund- und edelputz auf das wärmedämmverbundsystem. massive innenwände bekommen einen kalkzementputz mit feinabrieb und trockenbauwände werden glattgespachtelt. die decken werden ebenfalls glatt gespachtelt.

### I türen

die wohnungseingangstüren sind brandschutztüren. die innentüren werden als futtertüren aus holzröhrenspanplatten errichtet. die oberflächen sind weiss lackiert. die türdrücker mit rosetten sind aus edelstahl matt (entspre-

chend bemusterung). schiebetüren sind nur in rücksprache mit dem bau-träger – abhängig von der statik und gegen aufpreis – möglich.

### I malerarbeiten

alle innenwände und decken erhalten einen zweimaligen dispersionsanstrich in der farbe weiss.

### I estricharbeiten

schwimmender estrich wird in allen räumen eingebaut.

### I sonnenschutz

zur beschattung der wohnung dienen elektrisch betriebene raffstore. im stiegenhaus bzw. den allgemeinbereichen wird kein sonnenschutz verbaut.

### I sanitäre einrichtung

eine bodengeflieste dusche oder eine badewanne, ein waschbecken, ein wc und ein waschmaschinenanschluss sind im bad inbegriffen. alle eckventile, abläufe für spültische und spülmaschine sind vorhanden. duschverglasungen, die küche, die umluftgeräte (es dürfen nur umluftgeräte verbaut werden, keine abluft), die küchenarmatur und diverse andere geräte sowie das anschließen der geräte sind nicht im kaufpreis enthalten.



sanitäre einrichtungen sind wie folgt im kaufpreis enthalten:

I wc-anlage - wand-wc (tiefspüler), wc-sitz mit deckel, betätigungsplatte, rollenhalterung und bürstengarnitur

I handwaschanlage - im bad handwaschbecken mit warm-kalt mischer im wc handwaschbecken mit kaltwasserarmatur (für wohnungen mit einzel-wc)

I brauseanlage\* - dusche mit brausestange, braueschlauch, handbrause und brause mischer  
\*(duschwand nicht im preis inbegriffen).



#### I hinweis

es werden keine bereitgestellten oder fremde, anderweitige sanitärgegenstände eingebaut oder akzeptiert.

#### I zubehör

eck-duschkorb 1 stk, glas mit halterung 1 stk, universal-halter lose 2 stk, badetuchstange 1 stk, waschmaschinenanschluss 1 stk, gerätekombi-eckventil für die küche 1 stk, seifenspender 1 stk, rechteckspiegel 1 stk

#### I parkett

die bodenbeläge in allen wohn- und schlafräumen werden mit parkett verlegt, die sockelleisten aus holz gebildet. in der garderobe sind alternativ auch fliesen möglich (ohne aufpreis).

#### I verfliesung

die verfliesung der böden in den bädern und im wc erfolgt mit keramischen fliesen. die wandverfliesung im bad erfolgt nur im duschbereich raumhoch. die wandverfliesung im wc erfolgt im spülkastenbereich 1,20 m hoch, ansonsten sockelfliesen. falls mehr verfliesung gewünscht wird, ist das gegen aufpreis möglich. die restlichen flächen werden verputzt und gemalt.

#### I bodenbeläge

stiegenhaus, eingangsbereich: pflasterbelag, fliese, betonbeschichtung lt. arch.

wohn- u. schlafräume	parkett*
abstellräume	parkett*
garderobe, bad, wc	fliesen*
terrassen	terrassenplatten aus beton*

\*lt. musterkollektion

#### I elektroinstallationen

lichtauslässe und schaltstellen werden lt. elektroaufstellung vorgesehen. das gesamte projekt ist mit einer erdungs- und äußeren blitzschutzanlage ausgestattet. die beleuchtungskörper in den wohnungen, sowie das anschliessen dieser beleuchtungskörper sind nicht im verkaufspreis enthalten.

#### I heizungsanlage

die wärmebereitstellung der wohnanlage erfolgt über eine wärmepumpe. die gesamte wohnung wird mit einer fussbodenheizung zur wärmeverteil-

lung versehen und über einen raumthermostat im wohn-, koch-, esszimmer gesteuert.

#### I objektreinigung

nach baufertigstellung wird eine objektreinigung (grobreinigung bzw. baureinigung) durch den bauherrn veranlasst. die feinreinigung in den einzelnen eigentumseinheiten ist vom eigentümer nach der übergabe selbst zu veranlassen bzw. vorzunehmen.

#### I vom kaufpreis ausgeschlossen sind

- wohnungseinrichtungsgegenstände (möblierung, beleuchtung, etc.)
- anschluss-, freischalt- und wartungsgebühren für fernsehen/internet/festnetz
- markisen
- kamin

#### I schwachstromanlage

fernsehen/internet/festnetz: es ist die installation für einen breitband-internetanschluss im wohnbereich vorgesehen. den antrag für das gewünschte paket ist vom käufer selbstständig beim anbieter zu stellen.

#### I abluftanlagen

räume, die nicht durch fenster belüftet werden können, erhalten eine mechanische abluft.

#### I wand- und deckenbeschichtungen / fugen

der käufer erklärt sich ausdrücklich damit einverstanden, eventuell auftretende haarrisse bis zu einer breite von 0,3 mm nicht als mangel zu reklamieren, da durch das austrocknen und die bewegungen im gebäude derartige haarrisse entstehen können, welche harmlos sind und die bauqualität nicht beeinträchtigen. für den käufer besteht die möglichkeit, eine ausführung mit raufasertapete (gegen mehrpreis auf anfrage) anstelle eines feinabriebes bzw. glattspachtelung zu wählen. silikon- und acrylfugen sind als wartungsfugen zu betrachten. die käuferseite hat diese fugen mindestens einmal jährlich zu überprüfen und allenfalls erforderliche ausbesserungsarbeiten vorzunehmen. für die dichtheit der silikonfugen wird gewährleistung nur für die dauer eines halben jahres ab bezugsfertigstellung geleistet.

## sonderwünsche und änderungen der ausstattung

### I allgemeines

sonderwünsche und eigenleistungen, welche die tragkonstruktion, die lage der nasszellen und die fassadenansichten nicht beeinflussen, sind möglich, wenn diese rechtzeitig und durch eine zusatzvereinbarung geregelt werden, sie den bauablauf nicht verzögern und rechtzeitig beim zuständigen handwerker in auftrag gegeben werden können. der verkäufer ist zur übernahme von sonderwünschen nicht verpflichtet. für eigenleistungen (erst nach übergabe möglich) und direkt zwischen käufer und handwerkern beauftragte sonderwünsche, ist die durchführung und abrechnung sache des käufers. von der haftung, der gewährleistung und der terminlichen durchführung hierfür, ist der verkäufer befreit. der käufer hat sich der vom verkäufer geplanten gesamtfertigstellung des gebäudes unterzuordnen. der verkäufer vergütet im falle von eigenleistungen nur die kosten, die dem verkäufer bei ausführung selbst entstehen würden, dies ist von fall zu fall separat zu vereinbaren. der verkäufer ist nicht verpflichtet, vom käufer bereitgestelltes material zu verarbeiten. alle in dieser baubeschreibung mit „sonderwunsch“ bezeichneten varianten, teile, beläge, bauteile und leistungen sind aufpreispflichtig.

I ausführung von sonderwünschen durch den käufer oder von ihm beauftragte firmen der käufer ist nicht berechtigt vor der übergabe eigenleistungen oder von ihm beauftragte leistungen ausführen zu lassen.

alle angaben, sowie foto's und 3d bilder ohne gewähr.

### I disclaimer

diese broschüre dient lediglich als unverbindliche und mögliche veranschaulichung der in planung befindlichen wohnanlage rebbergasse 16 in feldkirch. der inhalt dieser broschüre wurde zwar mit größter sorgfalt in der planentwurfsphase errichtet, jedoch sind änderungen in der weiteren planungsphase vor allem aufgrund behördlicher oder gesetzlicher auflagen, künstlerischen anpassungen, technischen notwendigkeiten, nachbarrechtlichen einwendungen, lieferengpässen sowie sonderwünschen von kaufinteressenten durchaus möglich und zu erwarten. der inhalt dieser broschüre ist daher gänzlich unverbindlich, weshalb daraus kein rechtsanspruch ableitbar ist und keine haftung für die aktualität sowie die vollständigkeit dieser broschüre übernommen wird. entscheidend ist lediglich der mit dem kaufinteressenten abgeschlossene kaufvertrag samt dazugehöriger beilagen. insbesondere sind die in dieser broschüre enthaltenen visualisierungen (renderings, grafiken, grundrisse, bilder, etc.) und quadratmeterangaben gänzlich unverbindlich. dargestellte einrichtungsgegenstände dienen ausschließlich der veranschaulichung und werden nicht mitverkauft.

bei den in dieser broschüre enthaltenen charakteristischen eigenschaften handelt es sich um die subjektive sicht bzw. meinung des broschürenerstellers, welche nicht unbedingt mit der wahrnehmung des lesers oder eines durchschnittsbetrachters übereinstimmen muss.



## peter winder

dipl. ing. (fh) für baingenieurswesen



mit sehr viel know-how und vielen jahren an erfahrung möchten wir ihre wohnträume zum wohlfühlen, in die realität umsetzen. wir legen wert darauf, ihre individuellen vorstellungen und wünsche, soweit möglich, einfließen zu lassen und somit gemeinsam ihre passende immobilienlösung zu finden. ihren neuen lebensraum möchten wir mit kompetenz und engagement umsetzen. so, wie sie es sich erträumt haben.

“da ich selbst in vorarlberg aufgewachsen bin, kenne ich das land, die menschen und die bedürfnisse unserer zeit. daher freue ich mich sehr, meinen kunden diese einzigartige lebensmöglichkeit zu bieten,,

**86** wohnungen gebaut **66** wohnungen in bau **70** wohnungen in planung **222** wohnungen gesamt

seite	hausname	ebene	top	zimmer	nutzfläche	terrasse
26 - 29	pirol	01 / 02 / 03	top 1	5 zimmer	123,97m <sup>2</sup>	64,32m <sup>2</sup>
30 - 31	pirol	01 / 02	top 2	3 zimmer	65,48m <sup>2</sup>	17,06m <sup>2</sup>
32 - 35	pirol	01 / 02 / 03	top 3	5 zimmer	122,50m <sup>2</sup>	59,87m <sup>2</sup>
36 - 37	pirol	01 / 02	top 4	6 zimmer	100,61m <sup>2</sup>	25,90m <sup>2</sup>
38 - 41	pirol	01 / 02 / 03	top 5	4 zimmer	125,50m <sup>2</sup>	59,15m <sup>2</sup>
42 - 45	pirol	01 / 02 / 03	top 6	3 zimmer	76,41m <sup>2</sup>	20,37m <sup>2</sup>
48 - 49	sperling	01 / 02 / 03	top 1 / 5 / 9	3 zimmer	59,11m <sup>2</sup>	7,36m <sup>2</sup>
50 - 51	sperling	01 / 02 / 03	top 2 / 6 / 10	2 zimmer	38,17m <sup>2</sup>	6,15m <sup>2</sup>
54 - 55	sperling	01 / 02 / 03	top 3 / 7 / 11	2 zimmer	43,68m <sup>2</sup>	7,57m <sup>2</sup>
56 - 57	sperling	01 / 02 / 03	top 4 / 8 / 12	3 zimmer	66,75m <sup>2</sup>	9,60m <sup>2</sup>
60 - 61	fink	01 / 02 / 03	top 1 / 3 / 5	3 zimmer	64,72m <sup>2</sup>	13,02m <sup>2</sup>
62 - 63	fink	01	top 2	2 zimmer	67,42m <sup>2</sup>	11,70m <sup>2</sup>
64 - 65	fink	02 / 03	top 4 / 6	3 zimmer	74,85m <sup>2</sup>	13,02m <sup>2</sup>
68 - 69	vireo	01 / 02 / 03	top 1 / 3 / 5	3 zimmer	62,26m <sup>2</sup>	15,58m <sup>2</sup>
70 - 71	vireo	01	top 2	2 zimmer	64,94m <sup>2</sup>	14,27m <sup>2</sup>
72 - 73	vireo	02 / 03	top 4 / 6	3 zimmer	72,37m <sup>2</sup>	15,58m <sup>2</sup>



sind sie bereit für ihre neue traumwohnung?  
jetzt kontaktieren!

alle angaben, sowie fotos und 3d bilder ohne gewähr.



condor bauprojekte gmbh

realschulstrasse 6 / top 2 6850 dornbirn

peter@peterwinder.com

10

LANGE

ÄCKER

DORNBIERN